

° C

JAHR

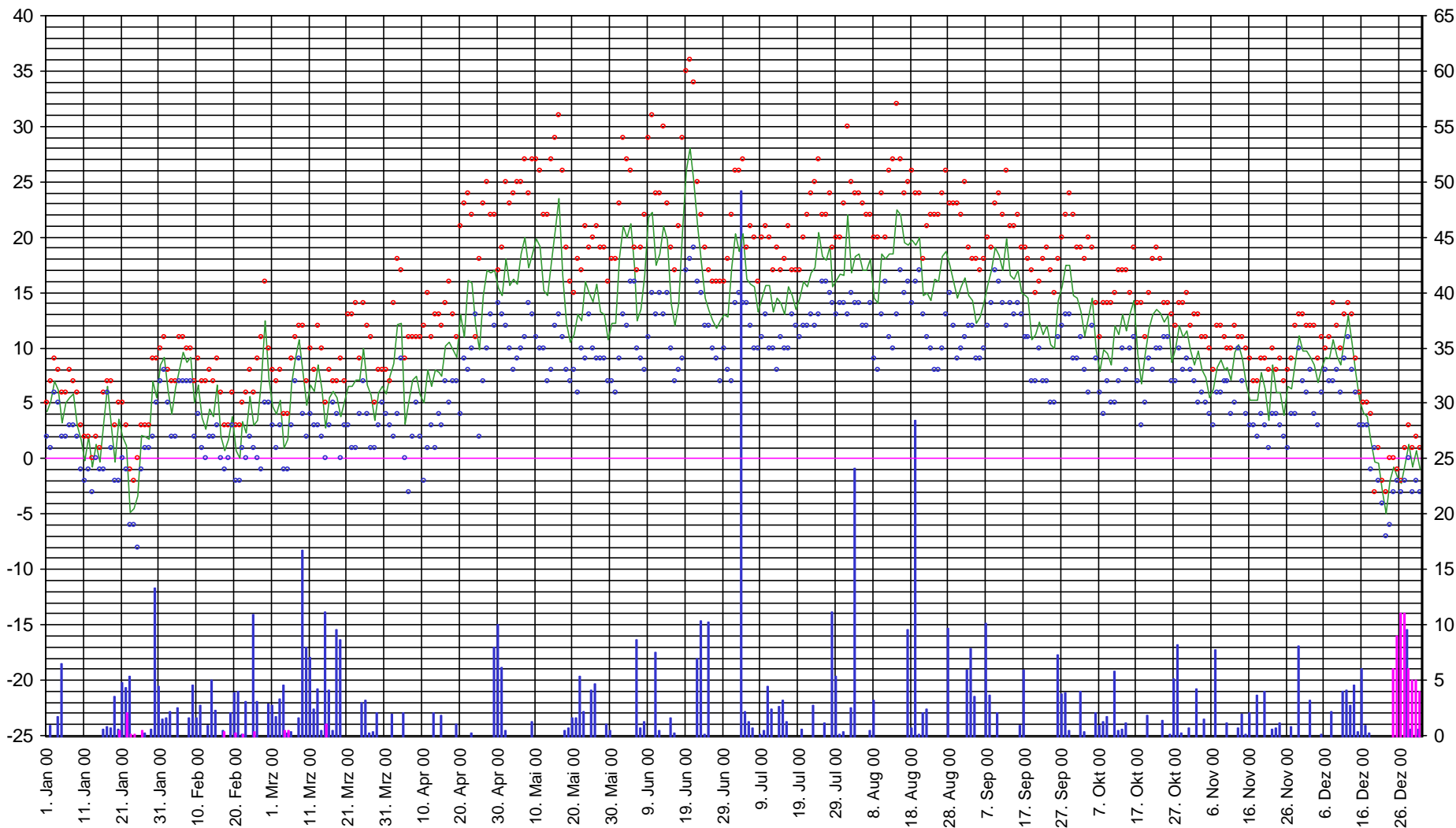
Höchst- Mittel- Tiefst- Temperatur

Regen

Schnee



mm / cm



Monat - Januar 2000						
Tag	H.-T.	T.-T.	Mt.-T.	mm/m2	Früh --> Vormittag	Nachmittag -> Abend
01	5,0	2,0	4,3		Bedeckt bis wolkig s1 trüb zeitw. Regen sw2	Nieselregen trüb sw2 trüb wnw2
02	7,0	1,0	5,1	0,9	Aufklarend Klar bis Cirrus sw1 eintrübend trüb sw3	Stark wolkig bis bedeckt wsw4 bedeckt wsw4
03	9,0	6,0	7,0		Bedeckt bis wolkig ssw3 bedeckt bis wolkig s2	Trüb bis wolkig sw6 trüb Nieselregen sw6
04	8,0	5,0	6,2	1,7	Nieselregen nw1 Nieseln Regen bedeckt sw2	Bedeckt Regen ssw3 Regen trüb zeitw. Regen ssw7
05	6,0	2,0	3,2	6,5	Regen aufreißend Klar w4 heiter sw2	heiter bis Cirrus ssw3 Klar sw4
06	6,0	2,0	5,0		Klar s2 heiter ssw3	heiter bis Cirrus eintrübend sw3 bedeckt bis wolkig sw3
07	8,0	3,0	5,5		Trüb ssw3 aufreißend heiter bis stark wolkig w2	Stark wolkig bis heiter sw4 aufklarend Klar s3
08	7,0	3,0	5,8		Klar bis Cirrus eintrüb. sw5 stark wolkig bis bedeckt ssw5	Stark wolkig bis bedeckt ssw5 bedeckt trüb nieseln sw4
09	6,0	2,0	3,0		Trüb aufreißend sw2 heiter bis stark Cirrus w2	Bedeckt bis wolkig nw3 trüb bis wolkig sw1
10	3,0	-1,0	1,7		Bedeckt dunstig w2 nebligtrüb w1	Trüb w1 trüb aufklarend Klar so1
11	2,0	-2,0	-0,2		Klar s1 heiter sw3	heiter sw3 Klar s3
12	2,0	-1,0	2,0		Klar bis Cirrus s2 eintrübend Hochnebel s3	Aufheiternd heiter bis Cirrus s2 Klar bis Cirrus s3
13	0,0	-3,0	-0,8		Klar bis Cirrus s2 eintrübend bedeckt bis wolkig ssw3	Bedeckt bis wolkig ssw3 bedeckt s3
14	2,0	0,0	1,3		Bedeckt s2 bedeckt aufreißend sw1	Wolkig bis heiter sw1 stark wolkig bis bedeckt sw1
15	1,0	-1,0	-0,3		Bedeckt n1 bedeckt nnw1	Bedeckt n3 aufklarend Klar nnw1
16	6,0	-1,0	3,2	0,6	Eintrübend bedeckt Regen wnw3 nebligtrüb nieseln w4	Nebbligtrüb nieseln w3 trüb nieseln nw5
17	7,0	6,0	6,5	0,8	Trüb nieseln w7 trüb nieseln w8	Trüb nieseln wnw9 trüb nieseln wnw7
18	7,0	1,0	3,0	0,7	Trüb nieseln nw7 Regen Regen trüb nw7	Graupelschauer aufheiternd heiter nnw8 Klar nw4
19	3,0	-2,0	-0,3	3,5	Klar wnw2 heiter nw2	heiter nw1 Klar nw1
20	5,0	-2,0	3,6	0,6	0,5 Eintrüb. Schneefall 0,5cm Regen wnw2 trüb zeitw. Regen	Regen trüb bis wolkig nw7 trüb Regen trüb nw5
21	5,0	0,0	2,0	4,8	Wechselnd stark wolkig nw8 Schauer aufr. Nw10 wolkig n4	Stark wolkig bis bedeckt n2 stark wolkig s2
22	3,0	-1,0	1,2	4,3	2,0 Trüb Schneefall sw3 Schneefall 2cm trüb nieseln ssw3	Regen TW trüb w1 trüb bedeckt no1
23	-1,0	-6,0	-4,8	5,4	0,1 Aufreißend wolkig no4 aufheiternd heiter ono4	heiter o3 Klar wolkig no2
24	-2,0	-6,0	-4,5		0,1 Wechselnd wolkig w1 fast bedeckt Schneeflocken w2	Aufheiternd heiter bis wolkig wnw3 Klar stark wolkig sw1
25	0,0	-8,0	-3,4		Aufklarend Klar s1 heiter ssw3	heiter ssw4 Klar sw4
26	3,0	-1,0	2,1		0,5 Eintrübend trüb sw3 Schneefall 0,5cm nieseln sw5	Nebbligtrüb nieseln sw6 nebligtrüb w4
27	3,0	1,0	2,0	0,2	Trüb aufreißend w3 wolkig eintrübend trüb wsw5	Trüb nieseln sw6 trüb sw4
28	3,0	1,0	1,7		Trüb sw6 bedeckt sw7	Bedeckt sw5 Schneeflocken trüb s6
29	9,0	2,0	7,0	0,6	Regen trüb sw7 Regen Regen trüb sw8	Aufrei. schauerartiger Regen w7 wechs.wolkig Schauer nw9
30	9,0	5,0	5,5	13,3	Wechs.wolkig stark wolkig w9 heiter bis wolkig wsw8	heiter bis wolkig eintrübend sw4 trüb Regen Regen s4
31	10,0	7,0	8,5	4,4	Regen trüb sw8 Regen trüb aufreißend w8	heiter bis wolkig w7 Klar bis wolkig sw3
MW.=	4,58	0,45	2,65	N-Su.	Besonderheiten :	
			+1,9	48,3		
Max.	10,0	7,0	8,5			
Min.	-2,0	-8,0	-4,8			

Monat - Februar 2000						
Tag	H.-T.	T.-T.	Mt.-T.	mm/m2	Früh --> Vormittag	Nachmittag -> Abend
01	11,0	8,0	9,2	1,5	Stark wolzig w4 stark wolzig bis bedeckt wsw3	Stark wolzig sw3 bedeckt sw4
02	8,0	5,0	6,2	1,6	Trüb Regen sw5 trüb Regen Regen w5	Trüb aufheiternd wnw5 Klar bis wolzig fast bedeckt wsw5
03	7,0	2,0	4,0	2,2	Regen trüb wolzig wnw7 aufreißend stark wolzig nw4	Fast bedeckt aufheiternd nnw3 Klar bis wolzig Klar w2
04	7,0	2,0	6,4		Klar eintrübend wsw4 stark wolzig eintrübend sw5	Nieselregen trüb Regen sw6 trüb nieseln wsw5
05	11,0	7,0	8,0	2,5	Nieseln trüb sw6 fast bedeckt Hochnebel wsw4	heiter bis dunstig sw4 Klar bis dunstig sw3
06	11,0	7,0	9,6		Klar bis Cirrus ssw2 heiter bis stark Cirrus ssw2	heiter bis stark Cirrus sw2 eintrübend bedeckt sw3
07	10,0	7,0	8,7		Trüb s1 Regen aufreißend sw6	heiter bis stark wolzig w8 trüb zeitw. Regen w7
08	10,0	7,0	9,2	1,6	Stark wolzig bis bedeckt w7 aufr. eintrüb. bedeckt sw7	Trüb bis wolzig Regen Regen sw6 Regen stark wolzig wsw8
09	7,0	2,0	5,0	4,5	Wechs. wolzig Klar wsw9 Schauer wechs.wolzig trüb wnw8	Regen Schauer wnw9 stark wolzig w7
10	9,0	4,0	6,7	1,6	Stark wolzig bis bedeckt sw4 stark wolzig aufreiß. ssw4	Wechselnd wolzig eintrübend ssw5 Regen Regen sw4
11	7,0	1,0	3,7	2,7	Trüb w3 aufreißend aufheiternd sw4	heiter sw2 Klar sw1
12	7,0	0,0	2,7		Klar ssw2 heiter ssw4	heiter eintrübend ssw6 Regen Schauer aufklarend ssw7
13	8,0	2,0	4,5	0,9	Klar wolzig s2 stark wolzig Regen in Schneeregen GW w8	Schneeregen aufreißend Schauer wolzig sw4 Klar Schauer w4
14	7,0	2,0	3,8	5,0	Wechselnd wolzig nw4 aufheiternd heiter bis wolzig w5	heiter bis wolzig w5 Klar eintrübend sw3
15	9,0	3,0	6,6	2,3	Regen bedeckt w4 aufreißend fast bedeckt sw4	Stark wolzig bis bedeckt wsw3 stark wolzig ssw3
16	6,0	0,0	2,0		Bedeckt ss02 stark wolzig Schauer sw5	Aufr. Schneeschauer wechs.wolzig w8 wolzig bis Klar wsw3
17	3,0	-1,0	0,7	0,5	0,3 Schneeschauer wolzig s1 stark wolzig aufreißend nw3	Wechselnd wolig nw3 aufklarend Klar sw1
18	3,0	0,0	1,7		Fast bedeckt wolzig s2 wechs. wolzig eintrübend sso3	Schnee Schnee nieseln sso6 bedeckt aufreißend s2
19	6,0	3,0	3,8	2,0	Stark wolzig Regen sw2 Regen trüb bis wolzig w2	Trüb bis wolzig nw1 stark wolzig nieseln nw1
20	3,0	-2,0	0,7	3,9	0,2 Regen in Schneefall trüb n3 trüb bis wolzig n2	Aufreißend wechs.wolzig bis heiter nnw3 Klar nw1
21	3,0	-2,0	0,0	4,0	Klar wolzig w1 stark wolzig aufheiternd n2	heiter bis wolzig nno2 Klar bis Cirrus so1
22	5,0	1,0	3,3	0,1	0,1 Stark wolzig Schnee s2 trüb Regen Regen w4	Schauerartiger Regen trüb w3 trüb w3
23	6,0	0,0	2,3	3,1	Trüb sw1 stark wolzig bis bedeckt s1	Aufreißend wechs.wolzig o1 aufklarend Klar oso1
24	8,0	2,0	5,6		Eintrübend trüb s3 Regen Regen trüb sw4	Nieseln trüb w5 trüb s1
25	6,0	1,0	3,0	10,9	0,3 Regen Regen in Schneefall sw1 Schnee nieseln trüb w3	Aufreißend heiter bis wolzig wnw3 Klar wsw3
26	9,0	0,0	3,5	3,1	Klar bis dunstig sw2 heiter wolzig sw3	Wechselnd wolzig sw4 aufklarend Klar ssw4
27	11,0	-1,0	7,0		Klar sso4 heiter s5	heiter bis Cirrus s5 Klar bis stark Cirrus ssw5
28	16,0	5,0	12,5		Eintrübend bedeckt ssw5 aufreißend stark wolzig sw7	Eintrübend Regen Regen sw7 trüb bis wolzig wsw5
29	10,0	5,0	7,3	2,8	Wechselnd wolzig wsw4 heiter bis stark Cirrus sw4	Eintrübend bedeckt bis wolzig sw5 Schauer bedeckt ssw5
MW.=	7,72	2,41	5,09	N-Su.	Besonderheiten :	
			4,1	56,8		
Max.	16,0	8,0	12,5			
Min.	3,0	-2,0	0,0			

Monat - März 2000						
Tag	H.-T.	T.-T.	Mt.-T.	mm/m2	Früh --> Vormittag	Nachmittag -> Abend
01	8,0	3,0	4,8	2,7	Regen fast bedeckt w5 Schauer aufrei. stark wolkig w5	Stark wolkig Schauer wnw5 stark wolkig wsw3
02	7,0	1,0	4,0	1,7	Aufklarend Klar w3 stark wolkig bis heiter sw5	Wechselnd wolkig bis heiter sw6 eintrübend bedeckt ssw7
03	8,0	3,0	5,3	3,3	Regen Regen ssw7 trüb schauerartiger Regen sw8	Regen aufreißend wolkig sw6 stark wolkig wsw4
04	4,0	-1,0	1,0	4,6	0,5 Aufkl. Klar nw6 Schneeschauer 0,5 cm heiter bis wolkig nw7	heiter bis wolkig Graupelschauer 0,5cm Klar bis wolkig sw2
05	4,0	-1,0	1,8	0,2	0,5 Schneeschauer 0,5cm wolkig w5 stark wolkig bis heiter w4	Wechselnd stark wolkig w3 fast bedeckt w2
06	9,0	3,0	6,8	0,3	Stark wolkig bis bed. sw3 stark wolkig fast bedeckt wsw6	Bedeckt bis wolkig wsw7 trüb w5
07	11,0	7,0	9,0		Trüb wsw5 trüb bis wolkig wsw5	Stark wolkig bis aufgelockert w6 Regen nieseln sw6
08	12,0	9,0	10,7	1,6	Trüb wsw2 Regen Regen zeitw.nieseln sw7	Zeitw. nieseln trüb sw5 trüb Regen Regen w7
09	12,0	4,0	7,8	16,7	Regen Regen w5 trüb Regen Regen nieseln nww8	Trüb bis wolkig zeitw.Regen nww8 zeitw.Regen trüb nw5
10	7,0	2,0	4,8	8,0	Bedeckt aufreißend nw3 stark wolkig nw4	Stark wolkig nw4 trüb Regen s1
11	10,0	4,0	6,6	7,1	Regen Regen trüb sw4 Regen aufreißend Regen w3	Wechselnd wolkig u. Schauer wnw8 trüb bis wolkig nww5
12	8,0	3,0	6,1	2,4	Bedeckt bis wolkig s1 stark wolkig bis aufgelockert ssw2	Bedeckt bis wolkig sw3 bedeckt bis wolkig Regen sw1
13	12,0	3,0	8,5	4,2	Regen aufklarend sw2 heiter heiter bis wolkig sw3	Eintrübend bedeckt wsw2 bedeckt wsw1
14	10,0	2,0	6,3	0,5	Bedeckt Regen trüb sw3 Regen trüb sw6	Regen Regen Regen wnw3 aufreiß.Schauer Graupelsch.nw6
15	5,0	0,0	2,8	11,1	1,0 Schneesch. aufklarend nw7 Schneeschauer 1cm wolkig nw7	Schneeschauer wechs.wolkig Schauer nw7 Regen wsw5
16	8,0	3,0	5,5	4,1	Regen stark wolkig nw7 fast bedeckt nw5	Fast bedeckt aufreißend nw4 bedeckt Regen w3
17	7,0	5,0	6,1	0,5	Trüb wnw5 Regen Regen nieseln nw3	Nieselregen trüb nno2 trüb Nieselregen n2
18	7,0	4,0	5,5	9,6	Regen Regen oso2 Regen Regen s1	Regen Regen n3 Nieselregen Regen nw3
19	9,0	0,0	3,8	8,7	Trüb aufreißend Klar n2 Klar bis wechselnd wolkig no2	heiter bis Cirrus nno3 Klar bis Cirrus nww2
20	7,0	3,0	5,2		Bedeckt bis wolkig w2 bedeckt bis wolkig w4	Trüb w3 bedeckt w1
21	13,0	3,0	6,5		Bedeckt dunstig w2 bedeckt aufreißend nw2	heiter bis gering bedeckt nw2 Klar bis dunstig o1
22	13,0	1,0	6,5		Einnebeln Nebel o1 aufheiternd heiter bis dunstig no2	heiter bis dunstig nno2 Klar bis dunstig no1
23	14,0	1,0	7,1		Klar bis stark dunstig no1 heiter bis stark dunstig o2	heiter bis stark dunstig o3 Klar bis Cirrus dunstig o2
24	9,0	4,0	7,1		Klar bis stark dunstig o4 eintrübend fast bedeckt oso5	Regen trüb nieseln so5 trüb Regen sso2
25	14,0	7,0	10,0	3,0	regen aufreißend sw2 trüb bis wolkig sw3	Stark wolkig bis bedeckt w1 Schauer bedeckt s1
26	12,0	4,0	6,7	3,2	Trüb bis wolkig wnw3 trüb bis wolkig wsw3	Aufreißend wechselnd wolkig wsw2 aufkl.Klar bis Cirrus s2
27	11,0	1,0	5,7	0,2	Klar bis dunstig o1 heiter bis wolkig nno2	Stark wechs.wolkig bis heiter nno4 Klar bis stark Cirrus nno4
28	5,0	1,0	3,5	0,3	Eintrübend trüb Schauer n4 Schneeregen nieseln trüb nno4	Trüb Nieselregen nno3 Regen Nieselregen no5
29	8,0	3,0	6,0	2,0	Nieselregen no3 trüb no5	Trüb bis wolkig no5 trüb no5
30	8,0	5,0	6,5		Trüb no5 bedeckt no5	Bedeckt no5 trüb n3
31	8,0	4,0	5,8		Bedeckt wnw2 bedeckt n1	Bedeckt bis wolkig nw1 trüb bis dunstig n1
MW.=	9,03	2,94	5,92	N-Su.	Besonderheiten :	
			+1,7	96,0		
Max.	14,0	9,0	10,7			
Min.	4,0	-1,0	1,0			

Monat - April 2000						
Tag	H.-T.	T.-T.	Mt.-T.	mm/m2	Früh --> Vormittag	Nachmittag -> Abend
01	7,0	3,0	7,5		Aufreißend wolkig bis diesig s1 heiter bis dunstig s1	heiter bis stark Cirrusbedeckt ssw3 Schauer bedeckt s1
02	14,0	2,0	8,6	1,9	Aufklarend Klar s2 heiter bis dunstig so1	heiter bis wolkig so2 stark Cirrus so1
03	18,0	4,0	12,1		Klar oso2 heiter so5	heiter so5 wolkig Klar bis Cirrus o2
04	17,0	9,0	12,2		Wolkig bis bedeckt o2 Regen trüb o1	Bedeckt aufreißend (Gew.) n3 satrk wolkig bis Klar s1
05	9,0	0,0	3,1	2,0	Eintrüb. Regen fast bedeckt nw3 bedeckt bis wolkig nno5	Aufreißend heiter bis wolkig n3 stark wolkig aufkl. Klar nw2
06	11,0	-3,0	5,2		Klar nno2 heiter nno4	heiter wolkig nno4 aufklarend Klar n3
07	11,0	2,0	7,1		Eintrübend bedeckt w2 aufreißend heiter bis wolkig nw4	Stark wolkig fast bedeckt nw5 aufkl. Klar nw1
08	11,0	5,0	7,4		Eintrübend bedeckt w1 bedeckt nw2	Stark cirruswolkig n1 bedeckt no1
09	11,0	2,0	5,7		Bedeckt o3 bedeckt ono5	Fast bedeckt aufheiternd o4 aufklarend Klar ono2
10	12,0	-2,0	5,1		heiter no3 heiter o3	heiter o4 Klar bis Cirrus ono2
11	15,0	1,0	8,0		Fast bedeckt o1 aufheiternd heiter oso3	heiter bis wolkig oso2 Klar bis wolkig oso1
12	11,0	3,0	6,5		Stark wolkig o3 eintrübend bedeckt s3	Regen aufreißend wolkig s4 Schauer Klar bis wolkig s7
13	13,0	1,0	8,0	2,1	Wechselnd wolkig sw3 wechselnd wolkig sw4	Stark wechs.wolkig sw5 fast bedeckt sw7
14	13,0	4,0	7,8		Stark wolkig s3 stark wolkig bis bedeckt ssw3	Schauer satrk wolkig bis bedeckt ssw4 Schauer aufkl. nw2
15	12,0	3,0	7,4	1,8	Klar eintrübend bedeckt no1 fast bedeckt	Urlaub Ägypten
16	14,0	7,0	10,2		Stark wolkig	Urlaub Ägypten
17	16,0	5,0	10,5		Fast bedeckt	Urlaub Ägypten
18	13,0	7,0	9,8		Bedeckt Schauer	Urlaub Ägypten
19	11,0	7,0	9,2	1,0	Fast bedeckt	Urlaub Ägypten
20	21,0	4,0	13,0		heiter	Urlaub Ägypten
21	23,0	9,0	11,0		heiter bis wolkig	Urlaub Ägypten
22	24,0	8,0	16,1		heiter bis wolkig Schauer	Urlaub Ägypten
23	22,0	10,0	15,9	0,2	heiter bis wolkig	Urlaub Ägypten
24	11,0	13,0	12,0		Trüb	Urlaub Ägypten
25	18,0	2,0	9,8		heiter	Urlaub Ägypten
26	23,0	7,0	14,7		heiter bis wolkig	Urlaub Ägypten
27	25,0	10,0	17,0		heiter	Urlaub Ägypten
28	22,0	13,0	16,8		Stark wolkig Schauer	Urlaub Ägypten
29	22,0	12,0	17,0	8,0	Schauer Fast bedeckt	Stark Cirruswolkig dunstig nw3 eintrüb. Gewitterregen nno3
30	17,0	14,0	15,4	10,0	Trüb s1 Regen Regen Regen Regen trüb s1	Trüb n1 trüb w1
MW.=	15,57	5,40	10,34	N-Su.	Besonderheiten :	
			+ 2	27,0		
Max.	25,0	14,0	17,0			
Min.	7,0	-3,0	3,1			

Monat - Mai 2000						
Tag	H.-T.	T.-T.	Mt.-T.	mm/m2	Früh --> Vormittag	Nachmittag -> Abend
01	19,0	13,0	14,7	6,2	Nebbligtrüb nw2 nebligtrüb nw2	Trüb aufreißend nw1 Klar bis dunstig nnw3
02	25,0	12,0	18,0	0,5	Schauer wechs. wolkig n1 stark wolkig dunstig aufr. no3	heiter bis dunstig wolkig o2 Klar bis dunstig o1
03	23,0	10,0	15,6		Klar bis Cirrus o2 heiter bis dunstig o2	heiter bis Cirrus o2 Klar bis Cirrus o1
04	24,0	8,0	16,2		Klar bis Cirrus no1 heiter bis wolkig no1	heiter no3 Klar o1
05	25,0	9,0	15,7		Klar o2 heiter ono3	heiter ono4 Klar ono1
06	25,0	10,0	18,5		Klar ono2 heiter ono4	heiter ono5 Klar ono3
07	27,0	11,0	20,0		Klar ono2 heiter ono5	heiter o4 Klar bis Cirrus o3
08	24,0	14,0	17,2		Klar bis Cirrus ono2 eintrübend Schauer bedeckt no2	Bedeckt bis wolkig no2 stark wolkig bis Klar nno2
09	27,0	13,0	18,5	1,2	Klar bis wolkig o1 stark wolkig bis heiter o3	heiter bis Cirrus o3 Klar bis Cirrus o1
10	27,0	11,0	19,8		Klar bis Cirrus n1 heiter o2	heiter ono2 Klar bis Cirrus no4
11	26,0	10,0	19,2		Klar no1 heiter o2	heiter o2 Klar no3
12	22,0	10,0	15,2		Klar no2 heiter no5	heiter no6 Klar o2
13	22,0	7,0	14,7		heiter ono3 heiter ono4	heiter o5 Klar so2
14	27,0	8,0	17,7		Klar o2 heiter oso4	heiter oso3 Klar oso1
15	29,0	12,0	20,5		Klar ss01 heiter s2	heiter sw3 Klar sw1
16	31,0	13,0	23,5		Klar sw1 heiter sw3	heiter bis Cirrus sw3 Klar bis wolkig w1
17	26,0	11,0	16,5		Klar bis wolkig o1 heiter eintrübend sw5	Schauer stark wolkig w1 aufklarend Klar w1
18	19,0	8,0	12,2	0,5	Klar wolkig s1 stark wolkig ssw3	Stark wolkig Schauer sw4 aufklarend Klar bis wolkig ssw2
19	16,0	7,0	10,5	0,7	Klar bis stark wolkig ssw1wechs.wolkig bis heiter sw4	Wechs.wolkig Schauer wolkig sw4 Fast bede. Regentr.sw2
20	15,0	8,0	11,2	1,6	Schauer fast bedeckt wsw1 stark wolkig w3	Stark wolkig Schauer wolkig wnw5 fast bedeckt aufkl. w1
21	18,0	6,0	13,0	1,6	Wolkig Klar ssw2 wechselnd wolkig bis heiter sw3	heiter bis stark wolk.eintrüb.ssw5 bedeckt Regentropfen o1
22	17,0	10,0	12,5	5,3	Regen Rege trüb o1 Regen Regen trüb no1	Aufreißend stark wolkig nnw3 wechselnd wolkig bis Klar w1
23	21,0	9,0	16,0	2,2	Aufklarend Klar sw1 heiter bis dunstig wolkig sw3	heiter bis stark Cirruswolkig w4 aufklarend Klar sw1
24	19,0	13,0	15,0		Eintrübend bedeckt s3 stark wolkig bis bedeckt s4	Wolkig eintrübend Regen s2 Regen nieseln trüb s1
25	20,0	10,0	14,2	4,1	Trüb s1 stark wolkig sw4	Wechs. wolkig Schauer wsw6 aufreißend Klar bis wolkig s1
26	21,0	9,0	15,7	4,7	Klar wolkig s3 wechselnd wolkig fast bedeckt s3	Aufheiternd heiter s3 eintrübend stark wolkig so3
27	19,0	9,0	13,2		Schauer aufklarend s2 eintrübend fast bedeckt sw7	Fast bedeckt aufreißend sw6 Klar bis wolkig s1
28	19,0	9,0	13,0		Klar eintrübend so3 fast bedeckt so4	Fast bedeckt Schauer aufr. sw7 Klar bis wolkig sw8
29	16,0	7,0	10,7	1,0	Wechselnd wolkig ssw5 wechselnd wolkig bis heiter nw6	Schauer heiter bis wolkig nw5 stark wolk.Schauer wolkig w4
30	18,0	7,0	12,2	0,5	Klar bis Cirrus eintrübend sw4 Stark wolkig Schauer sw4	heiter bis wolkig sw3 Klar bis wolkig nw1
31	18,0	6,0	12,2		Klar n1 heiter heiter bis stark wolkig n2	Wechselnd wolkig bis heiter n3 Klar bis wolkig s1
MW.=	22,10	9,68	15,58	N-Su.	Besonderheiten :	
			+ 2,5	30,1		
Max.	31,0	14,0	23,5			
Min.	15,0	6,0	10,5			

Monat - Juni 2000						
Tag	H.-T.	T.-T.	Mt.-T.	mm/m2	Früh --> Vormittag	Nachmittag -> Abend
01	23,0	9,0	18,2		Klar bis wolkig s1 heiter bis wolkig s2	Stark wolkig bis heiter s3 eintrübend bedeckt bis wolkig s1
02	29,0	13,0	21,0		Klar bis dunstig s2 heiter s4	heiter ssw5 Klar bis wolkig so1
03	27,0	12,0	20,0		Klar bis dunstig o1 Fast bedeckt aufheiternd heiter o2	heiter bis stark Cirrusdunstig o4 fast bedeckt aufklarend so2
04	26,0	16,0	21,2		Klar bis Cirrus s1 heiter bis wolkig sw5	heiter bis wolkig wsw6 fast bedeckt wnw2
05	19,0	16,0	17,3		Bedeckt no2 trüb Regen Regen ono4	Regen trüb wolkig ono3 fast bedeckt Gewitter bedeckt o3
06	17,0	10,0	12,5	8,7	Trüb w3 trüb bis wolkig wnw4	Trüb bis wolkig aufreißend wnw5 fast bedeckt Schauer w2
07	19,0	9,0	13,5	0,7	Bedeckt Regen sw4 fast bedeckt Regen aufreißend wnw3	Schauer wechs.wolkig w4 aufreißend aufkl. Klar wsw2
08	22,0	8,0	16,5	1,2	Klar bis wolkig sw1 heiter bis stark wolkig sw3	heiter bis wolkig sw2 Klar s1
09	29,0	11,0	21,8		Klar oso3 heiter oso4	heiter oso5 Klar so2
10	31,0	15,0	22,3		Klar so1 heiter so1	heiter wolkig sw1 Gewitter fast bedeckt w5
11	24,0	13,0	17,5	7,5	Aufklarend Klar bis wolkig w1 heiter bis wolkig dunstig w3	heiter bis wolkig eintrübend w2 Schauer fast bedeckt w1
12	24,0	15,0	18,5	0,5	Stark wolkig sw1 aufreißend heiter bis wolkig w3	heiter bis wolkig heiter wnw4 Klar bis Cirrus wsw1
13	30,0	13,0	21,0		Klar w2 heiter w3	heiter w4 Klar nw3
14	23,0	15,0	19,8		Klar bis dunstig nw1 wolkig fast bedeckt w3	Bedeckt bis wolkig w2 bedeckt bis wolkig w2
15	19,0	10,0	14,0	1,6	Trüb Regen Regen nw4 bedeckt bis wolkig Schauer wnw3	Bedeckt bis wolkig wnw4 aufr. Klar bis stark wolkig nw5
16	17,0	7,0	12,0	0,2	Aufklarend Klar sw1 heiter bis stark wolkig nw5	heiter bis wolkig nw5 Klar n1
17	21,0	8,0	14,0		Klar n1 heiter bis wolkig nnw2	heiter nnw3 Klar nw1
18	29,0	9,0	20,5		Klar nw1 heiter w1	heiter w2 Klar w1
19	35,0	17,0	26,0		Klar n1 heiter so1	heiter so2 Klar sso1
20	36,0	18,0	28,0		Klar ssw3 heiter ssw3	heiter ssw4 Klar wolkig Klar s2
21	34,0	19,0	25,0		Klar sw2 heiter s4	heiter wolkig Gewitter(Hagel) so3 Schauer fast bedeckt w6
22	25,0	16,0	21,0	6,9	Satrk wolkig sw1 trüb Regen Regen Regen so1-nw5	Aufreißend heiter bis wolkig w5 wechselnd wolkig w2
23	22,0	15,0	17,7	10,4	Wechselnd wolkig s2 heiter bis wolkig w4	Wechselnd wolkig bis heiter wsw6 stark wolkig w3
24	19,0	12,0	14,5	0,1	Bedeckt bis wolkig nieseln s2 Regen Regen Regen w4	Schauer aufreißend wechs.wolkig wsw5 stark wolkig sw3
25	17,0	12,0	13,4	10,2	Stark wolkig bis bedeckt sw2 bedeckt bis wolkig w3	Stark wolkig bis bedeckt wnw5 stark wolkig bis bedeckt w2
26	16,0	10,0	12,5		Wechselnd wolkig w3 stark wolkig bis bedeckt w5	Stark wolkig bis aufgel. w6 aufr. Klar bis st.wolkig wnw3
27	16,0	9,0	11,8		Stark wolkig w4 fast bedeckt wnw5	Stark wolkig bis aufgelockert nw6 Klar bis wolkig nw3
28	16,0	7,0	12,5		Wechselnd wolkig w2 stark wolkig bis bedeckt nw3	Stark wolkig bis bedeckt nw5 trüb bis wolkig n2
29	16,0	10,0	13,0		Trüb bis wolkig w1 trüb bis wolkig w2	Trüb bis wolkig w3 trüb bis wolkig w2
30	18,0	8,0	12,8		Aufreißend Klar bis wolkig s1 heiter bis stark wolkig w3	Stark wolkig aufreißend w4 Klar s1
MW.=	23,30	12,07	17,65	N-Su.	Besonderheiten :	
			+1,5	48,0	Am Freitag, 02.06.00 Wettermast mit verzinkten Rohren umgebaut	
Max.	36,0	19,0	28,0			
Min.	16,0	7,0	11,8			

Monat - Juli 2000						
Tag	H.-T.	T.-T.	Mt.-T.	mm/m2	Früh --> Vormittag	Nachmittag -> Abend
01	22,0	7,0	17,3		Klar bis dunstig sw1 heiter sw5	heiter bis stark Cirrus sw6 wechselnd wolkig s1
02	26,0	14,0	20,3		Stark wolkig so1 heiter bis wolkig so1	heiter bis Cirruswolkig so2 Klar bis stark Cirrus so1
03	26,0	15,0	18,8		Fast bedeckt sso2 trüb aufreißend heiter o1	heiter stark wolkig bis Cirrus no2 Gewitter Gewitter n2
04	27,0	14,0	20,3	49,2	Trüb Nebel w1 aufheiternd heiter bis wolkig no2	heiter bis stark Cirruswolkig no2 eintr.fast bed.Regen s2
05	19,0	14,0	16,3	2,2	Trüb regen trüb nw2 trüb bis wolkig wsw5	Trüb bis wolkig wsw3 Regen aufr.Klar bis Cirrus wsw3
06	21,0	12,0	15,8	1,2	Eintrübend bedeckt s1 trüb Regen aufreißend sw1	Stark wolkig aufheiternd w1 Klar no1
07	20,0	10,0	15,5	0,7	Klar bis wolkig n1 eintrübend bedeckt no2	Aufreißend heiter bis wolkig no3 Klar bis stark Cirrus nno4
08	16,0	10,0	13,3		Klar bis Cirrus sw1 eintrüb. stark wolkig bis bedeckt sw3	Schauer bedeckt bis wolkig wsw4 bedeckt bis wolkig sw2
09	20,0	11,0	14,5	0,1	Stark wolkig sw1 stark wolkig wolkig ssw5	Fast bedeckt Regentropfen ssw5 trüb Regen s5
10	21,0	13,0	15,6	0,4	Trüb s1 Regen bedeckt Schauer aufreißend sw5	Stark wolkig bis heiter sw6 Schauer Klar bis wolkig sso2
11	20,0	10,0	15,6	4,4	Klar sso1 eintrübend stark wolkig bis bedeckt sw5	Fast bedeckt aufreißend Schauer sw6 stark wolkig wsw5
12	17,0	10,0	13,3	2,4	Bedeckt bis wolkig sw4 trüb bis wolkig wsw4	Trüb bis wolkig wsw5 stark wolkig aufklarend w2
13	19,0	8,0	14,5		Klar wsw2 eintrübend fast bedeckt sw4	Stark wolkig bedeckt sw5 trüb Regen s1
14	17,0	11,0	14,0	2,6	Trüb sw2 trüb Regen trüb wsw3	Aufreißend Schauer wechs.wolkig nw3 satrk wolkig wnw2
15	18,0	10,0	13,0	3,2	Wechselnd wolkig wsw2 heiter bis wolkig w3	Schauer wolkig bis bedeckt sw4 stark wolkig aufkl. sw1
16	21,0	10,0	15,5	1,2	Klar sw3 heiter bis wolkig w2	heiter bis wolkig w2 Klar bis wolkig w2
17	17,0	13,0	14,8		Klar bis wolkig w2 eintrübend bedeckt bis wolkig ssw3	Trüb bis wolkig wsw3 stark wolkig bis bedeckt sw1
18	17,0	12,0	13,5		Bedeckt w2 stark wolkig bis bedeckt sw3	Stark wolkig bis bedeckt aufreißend sw3 fast bedeckt sw4
19	17,0	11,0	14,5		Trüb bis wolkig sw3 Regen trüb Schauer w4	Trüb bis wolkig wnw5 trüb bis wolkig nw6
20	20,0	12,0	16,0	0,6	Aufklarend Klar wnw3 eintrübend fast bedeckt nw6	Fast bedeckt aufreißend wnw4 stark wolkig wnw5
21	22,0	12,0	15,5		Trüb nw3 trüb ztw.nieseln nw4	Trüb aufreißend w4 wolkig eintrübend wnw5
22	24,0	13,0	16,8		Trüb nieseln nw2 Regen Regen aufreißend nw3	Stark wechs.wolkig Schauer no1 Klar bis wolkig Schauer w1
23	25,0	12,0	17,3	2,7	Nebel w1 aufheiternd heiter wolkig n2	heiter bis wolkig no3 Klar no1
24	27,0	13,0	20,4		Klar bis dunstig o1 heiter bis Cirrus o4	heiter bis wolkig Cirrus oso5 eintrübend zeitw.Regen so1
25	22,0	16,0	18,3		Klar bis Cirrus o1 eintrübend fast bedeckt Regen sso3	Aufreißend Schauer st.wolkig s1 wechs.wolkig Schauer sw2
26	22,0	16,0	17,9	1,1	Trüb sw3 stark wolkig bis bedeckt wsw4	Fast bedeckt wsw3 bedeckt bis wolkig wnw3
27	24,0	15,0	19,1		Fast bedeckt w1 aufheiternd heiter bis wolkig w2	Stark wolkig bis bedeckt w3 trüb zeitw.Nieseln o1
28	19,0	14,0	15,5	11,1	Regen Regen trüb s1 stark wolkig Schauer wsw5	Fast bedeckt Regen Regen w3 trüb Regen w3
29	20,0	13,0	16,1	5,3	Trüb Regen nw1 trüb regen trüb wnw3	Trüb bis wolkig aufreißend wnw2 Klar bis wolkig eintrüb. w1
30	20,0	14,0	16,6	0,1	Trüb nw3 trüb bis wolkig w1	Trüb bis wolkig w2 trüb bis aufgelockert wnw1
31	23,0	14,0	16,5	0,3	Regen trüb w1 trüb bis wolkig wnw3	Bedeckt aufreißend heiter wnw3 Klar bis dunstig nw1
MW.=	20,94	12,23	16,19	N-Su.	Besonderheiten :	
			-1,4	88,8		
Max.	27,0	16,0	20,4			
Min.	16,0	7,0	13,0			

Monat - August 2000						
Tag	H.-T.	T.-T.	Mt.-T.	mm/m2	Früh --> Vormittag	Nachmittag -> Abend
01	30,0	13,0	22,0		Klar bis wolzig sso2 heiter bis wolzig fast bedeckt s3	Aufreißend heiter wolzig s2 Klar bis wolzig s1
02	25,0	15,0	16,8	2,5	Wolk. Gewitter stark wolzig o1 wolzig Gewitter wolzig n1	Gewitter stark wolzig nw7 Klar bis wolzig Schauer w1
03	24,0	14,0	18,3	24,1	Wechs.wolzig bis Klar s2 heiter bis wolzig ssw2	heiter bis stark wolzig ssw3 wechs.wolzig (Gw) wolzig s1
04	24,0	14,0	18,5		Klar bis wolzig ssw1 heiter bis wolzig w1	heiter bis wolzig nw1 wolzig Klar n1
05	23,0	12,0	17,0		Klar bis dunstig n2 heiter bis wolzig n2	heiter bis wolzig n3 Klar n1
06	22,0	12,0	17,0		Klar bis dunstig sw1 heiter bis dunstig sw1	heiter bis wolzig sw2 wolzig sw1
07	22,0	14,0	18,0	0,5	heiter wolzig Schauer	Urlaub Rußland
08	20,0	9,0	14,5	3,2	Fast bedeckt Regen	Urlaub Rußland
09	20,0	8,0	14,0		heiter bis wolzig	Urlaub Rußland
10	24,0	13,0	18,5		Stark wolzig	Urlaub Rußland
11	20,0	16,0	18,0		Trüb	Urlaub Rußland
12	26,0	11,0	18,5		heiter bis wolzig	Urlaub Rußland
13	27,0	10,0	18,5		heiter	Urlaub Rußland
14	32,0	13,0	22,5		heiter	Urlaub Rußland
15	27,0	17,0	22,0		heiter stark wolzig bis bedeckt	Urlaub Rußland
16	24,0	15,0	19,5		Stark wolzig aufreißend heiter bis wolzig w2	Urlaub Rußland
17	25,0	16,0	19,3	9,6	Regen wolzig Regen s2 aufreißend Schauer wolzig s3	heiter bis wolzig w4 Klar bis Cirrus wnw4
18	26,0	14,0	19,8	0,7	Wolzig bis Klar wsw1 heiter w2	heiter leicht wolzig wsw3 stark wolzig bedeckt no1
19	24,0	16,0	19,3	28,5	Regen Gewitter Regen no1 fast bedeckt sw3	Aufr. Schauer heiter bis wolzig wsw3 Klar bis wolzig w1
20	24,0	17,0	20,0	0,1	Eintrübend Schauer fast bedeckt s1 fast bedeckt aufr.sw3	heiter bis wolzig eintrübend ssw1 bedeckt bis wolzig no1
21	18,0	13,0	14,8	2,0	Regen trüb bis wolzig s1 bedeckt Schauer trüb w4	Regen aufreißend stark wolzig nw4 bedeckt nw1
22	21,0	11,0	15,0	2,4	Stark wolzig nw1 aufreißend wechsl.wolzig n1	heiter bis wolzig n2 Klar bis wolzig no1
23	22,0	10,0	14,3		Klar bis Cirrus n1 heiter bis wolzig n2	heiter bis wolzig nw3 Klar nw1
24	22,0	8,0	16,3		Klar bis Cirrus s1 heiter wolzig w4	heiter wolzig w5 eintrübend fast bedeckt w3
25	22,0	8,0	16,0		Trüb w1 aufreißend stark wolzig w3	Stark wolzig bis heiter w3 Klar bis Cirrus o1
26	24,0	10,0	18,3		Klar o2 heiter oso5	heiter oso6 Klar o4
27	26,0	13,0	18,8		Klar oso4 heiter bis Cirrus so4	heiter bis Cirrus s2 eintrüb. bedeckt bis wolzig Regen sw2
28	23,0	15,0	17,5	9,7	Regen trüb sw2 stark wolzig aufreißend sw4	heiter bis wolzig wsw5 Klar bis wolzig sw2
29	23,0	12,0	16,0		Wechselnd wolzig ssw2 heiter bis wolzig sw3	Wolzig bis heiter sw2 wechselnd wolzig wsw2
30	23,0	9,0	14,5		Klar sw1 heiter bis wolzig w2	heiter bis wolzig w1 Klar bis wolzig n1
31	22,0	10,0	15,5		Eintrübend bedeckt nw1 aufreißend heiter bis wolzig no1	heiter bis wolzig ono2 Klar bis wolzig o1
MW.=	23,71	12,52	17,69	N-Su.	Besonderheiten :	
			+0,5	83,3		
Max.	32,0	17,0	22,5			
Min.	18,0	8,0	14,0			

Monat -September 2000						
Tag	H.-T.	T.-T.	Mt.-T.	mm/m2	Früh --> Vormittag	Nachmittag -> Abend
01	25,0	11,0	16,4		Stark wolkig oso1 heiter bis wolkig s3	Wechselnd wolkig Gewitter ssw4/sw6 fast bedeckt sw2
02	19,0	12,0	14,8	5,9	Wechs. wolkig bis Klar s2 Regen aufreißend Schauer s3	Wolk. Schauer fast bedeckt ssw4 wechs.wolkig bis bed.sw3
03	18,0	12,0	14,3	7,8	Trüb Regen Regen nw6 Regen Regen trüb nw5	Aufreißend heiter bis wolkig n6 aufklarend Klar nw2
04	18,0	9,0	12,3	3,5	Klar wolkig nw2 heiter bis wolkig bis bedeckt n3	Aufreißend heiter bis wolkig n4 Klar bis Cirrus wnw2
05	17,0	9,0	12,8		Klar bis wolkig s1 stark wolkig bis bedeckt sw2	Stark wolkig bis bedeckt sw2 stark wolkig s1
06	18,0	10,0	14,0		Bedeckt s1 trüb stark wolkig ssw3	Bedeckt bis wolkig Regen sw3 Regen trüb Regen Regen s4
07	20,0	12,0	15,6	10,1	Trüb Regen s1 Regen bedeckt aufreißend w2	heiter bis wolkig nw2 fast bedeckt w1
08	19,0	14,0	17,0	3,6	Trüb regen bedeckt s2 bedeckt s2	Bedeckt bis wolkig s3 bedeckt s1
09	23,0	17,0	19,0		Bedeckt s2 stark wolkig bis bedeckt ssw2	Stark wolkig bis bedeckt ssw3 Regen trüb Regen trüb nw2
10	24,0	16,0	18,4	2,0	Bedeckt s1 fast bedeckt aufreißend nw1	heiter bis wolkig nw2 wolkig Klar bis dunstig nw1
11	22,0	14,0	17,0		Eintrübend trüb nnw2 trüb n1	Bedeckt aufreißend n1 aufklarend Klar o1
12	26,0	12,0	19,9		Klar bis dunstig so1 heiter bis dunstig sso2	heiter bis Cirrus so3 Klar bis Cirrus so1
13	21,0	14,0	16,5		Bedeckt aufreißend w1 heiter bis wolkig nw3	Stark wolkig nw4 aufreißend Klar w1
14	21,0	13,0	16,3		Wechselnd wolkig sw1 heiter bis wolkig wolkig w2	Stark wolkig fast bedeckt w1 bed.bis wolkig ono1
15	22,0	14,0	17,0		Stark wolkig o1 heiter bis wolkig oso4	Stark wolkig bedeckt so3 Regen stark wolkig bis Klar o4
16	19,0	13,0	15,0	0,9	Stark wolkig o1 Gewitter Regen aufreißend w1	Wechselnd wolkig ssw2 wechselnd wolkig sw2
17	19,0	11,0	14,8	5,9	Stark wolkig n1 trüb bis dunstig n1	Aufreißend heiter bis wolkig no1 eintrübend bedeckt o2
18	18,0	11,0	14,5		Trüb o2 bedeckt bis wolkig so3	Bedeckt bis wolkig so3 trüb aufklarend so4
19	17,0	7,0	10,8		Klar wolkig o2 heiter oso5	heiter oso6 Klar o4
20	15,0	7,0	11,3		Klar bis Cirrus bedeckt o6 bedeckt o6	Bedeckt wolkig oso5 bedeckt bis wolkig oso4
21	16,0	10,0	12,4		Trüb o3 trüb o4	Bedeckt bis wolkig ono3 stark wolkig w1
22	18,0	7,0	11,3		Aufklarend Klar bis Cirrus o1 heiter so4	heiter so5 Klar bis wolkig sso2
23	19,0	7,0	12,0		Klar o1 heiter o5	heiter o6 Klar o4
24	17,0	5,0	10,3		Klar o4 heiter oso4	heiter o5 Klar o2
25	15,0	5,0	10,0		Klar o2 heiter eintrübend bedeckt so1	Regen Regen trüb aufr. wsw1 Klar bis dunstig Nebel nw1
26	18,0	11,0	14,3	7,3	Regen trüb s1 trüb Regen Regen trüb so1	Trüb bis wolkig o1 stark wolkig bis Klar s1
27	20,0	12,0	15,5	3,8	Stark wolkig bis Klar s1 eintrübend fast bedeckt s3	Trüb Schauer bedeckt Schauer ssw1stark wolkig Schauer so1
28	22,0	13,0	17,5	3,9	Bedeckt bis wolkig so1 stark wolkig aufreißend sso4	heiter bis stark Cirrus so3 stark wolkig so1
29	24,0	13,0	17,5	0,4	Schauer stark wolkig no1 aufheiternd heiter o3	heiter o5 Klar o3
30	22,0	9,0	14,8		Klar o1 heiter ono3	heiter ono3 Klar no1
MW.=	19,73	11,00	14,75	N-Su.	Besonderheiten :	
			+ 1,0	55,1		
Max.	26,0	17,0	19,9			
Min.	15,0	5,0	10,0			

Monat -Oktober 2000						
Tag	H.-T.	T.-T.	Mt.-T.	mm/m2	Früh --> Vormittag	Nachmittag -> Abend
01	19,0	9,0	14,5		Klar Nebel Nebel sw1 Nebel stark wolkig bis dunstig s1	Stark wolkig o1 bedeckt bis wolkig sw3
02	19,0	11,0	13,3	4,0	Regen sw1 Regen aufreißend wolkig sw2	Weckseln bis stark wolkig bis heiter sw3 aufkl. Klar s1
03	18,0	8,0	11,1	0,3	Klar s1 heiter wolkig sw3	heiter bis stark wolkig sw3 Klar ssw1
04	20,0	6,0	12,8		Klar s1 heiter s1	heiter wolkig s1 satrk wolkig bis Klar nw1
05	19,0	12,0	14,5		Eintrübend bedeckt w1 fast bedeckt wsw1	Fast bedeckt wsw1 trüb Regen wsw1
06	14,0	9,0	9,9	2,0	Trüb wsw2 bedeckt aufheiternd heiter sw3	heiter bis stark wolkig Schauer sw3 wolkig bis Klar sw2
07	11,0	6,0	7,9	0,9	Stark wolkig s1 eontrübend Regentropfen o1	Regen trüb n1 aufklarend Klar bis wolkig so1
08	14,0	4,0	9,9	1,3	Aufklarend Klar s3 heiter s4	heiter eintrübend s5 stark wolkig bis bedeckt s4
09	14,0	7,0	9,5	1,7	Regen trüb s3 bedeckt bis wolkig wsw4	Aufreißend heiter bis wolkig wnw3 Klar s2
10	14,0	5,0	8,5		Eintrübend bedeckt oso4 Regen stark wolkig s7	Aufreißend wolkig bis heiter Schauer w5 aufklarend Klar s1
11	15,0	5,0	12,0	5,8	Klar eintrübend so5 bedeckt Schauer sso7	Aufheiternd heiter s6 Klar bis Cirrus s4
12	17,0	7,0	11,3	0,4	Wechselnd wolkig bis Klar s3 heiter s4	heiter bis wolkig s3 Klar bis wolkig so1
13	17,0	10,0	13,0	0,6	Eintrübend Regen s1 Regen bedeckt aufreißend so2	heiter bis wolkig eintrübend so3 stark wolkig s1
14	17,0	8,0	11,5	1,1	Regen aufklarend Klar wsw1 wolkig bis heiter s1	heiter bis Cirrus so1 Klar bis Cirrus no1
15	15,0	10,0	13,1		Eintrübend nebligtrüb no2 nebligtrüb no3	Trüb ono4 trüb o4
16	19,0	11,0	14,3		Bedeckt aufklarend s1 heiter eintrübend stark wolkig sso3	Aufreißend heiter sso2 Klar so4
17	14,0	7,0	9,5		Klar bis wolkig s2 eintrübend fast bedeckt s1	Stark wolkig aufreißend s2 wolkig aufklarend s1
18	14,0	3,0	6,8		Klar s1 wolkig heiter s1	heiter s1 Klar s1
19	11,0	5,0	9,5		Einnebeln Nebel so1 stark wolkig eintrübend s3	Regen trüb s3 Nieselregen s1
20	15,0	9,0	11,8	1,8	Bedeckt s1 nebligtrüb trüb so1	Bedeckt bis wolkig so1 stark wolkig so1
21	18,0	8,0	13,0		Klar bis Cirrus so2 heiter bis stark Cirrus s5	heiter bis Cirrus eintrübend s4 fast bedeckt s2
22	19,0	10,0	13,5		Aufklarend Klar ssw3 heiter sw3	heiter so2 Klar s1
23	18,0	10,0	13,1		Klar s3 heiter s4	heiter s5 Klar bis Cirrus s5
24	14,0	11,0	12,4	1,4	Regen aufklarend sw6 wechselnd wolkig bis bedeckt sw5	Stark wolkig bis bedeckt sw6 bedeckt bis wolkig s5
25	14,0	11,0	12,9		Bedeckt ssw4 trüb bis wolkig ssw6	Trüb bis wolkig ssw7 Schauer trüb ssw6
26	13,0	7,0	8,8	0,1	Bedeckt wsw2 auflockernd stark wolkig sw5	Stark wolkig Schauer wolkig sw6 Regen Gew. wechs.wolkig
27	12,0	7,0	10,0	5,1	Trüb ssw2 stark wolkig bis bedeckt s3	Trüb Nieselregen s4 Nieselregen Regen s4
28	14,0	10,0	12,0	8,2	Regen Regen s5 trüb nieseln trüb s5	Auflockernd stark wolkig bis bed. s4 Klar bis wolkig s3
29	14,0	8,0	11,0	0,2	Aufklarend Klar wsw4 heiter sw5	heiter bis wolkig sw6 Klar bis Cirrus s4
30	15,0	9,0	11,5		Wechselnd wolkig ssw6 stark wolkig bis bedeckt s7	Fast bedeckt Schauer ssw9 Schauer stark wolkig ssw9
31	12,0	8,0	9,8	0,7	Wechselnd wolkig bis bedeckt s4 stark wolkig ssw6	Fast bedeckt trüb ssw7 wolkig bis Klar s5
MW.=	15,45	8,10	11,36	N-Su.	Besonderheiten :	
			+ 1,8	35,6		
Max.	20,0	12,0	14,5			
Min.	11,0	3,0	6,8			

Monat - November 2000						
Tag	H.-T.	T.-T.	Mt.-T.	mm/m2	Früh --> Vormittag	Nachmittag -> Abend
01	13,0	7,0	8,5		Klar bis wolkig s4 heiter bis stark Cirrus ssw6	heiter bis stark Cirrus eintrüb. ssw5 scharf. Regen trüb sw6
02	13,0	5,0	9,8	4,2	Aufklarend Klar s4 heiter bis wolkig s4	heiter wolkig bis heiter s5 eintrübend bedeckt s4
03	11,0	6,0	8,0		Aufkl. stark wolkig sso2 eintrübend bedeckt Regen so3	Regen trüb so2 trüb bis wolkig sso3
04	11,0	5,0	7,4	1,5	Satrk wolkig bis bedeckt s3 fast bedeckt aufreißend s2	heiter bis wolkig s2 Klar bis wolkig s1
05	10,0	4,0	5,5		Klar bis wolkig ssw2 heiter bis wolkig so3	heiter bis wolkig so4 Klar so2
06	8,0	3,0	6,3		Klar eintrübend so6 bedeckt bis wolkig so6	Bedeckt bis wolkig sso4 Regentropfen Regen Regen oso2
07	12,0	6,0	8,3	7,7	Regen aufreißend so3 heiter bis wolkig sso4	Wolkig fast bedeckt s5 aufreißend Klar bis wolkig s4
08	12,0	6,0	8,9		Stark wolkig s5 wechselnd stark wolkig s5	Fast bedeckt aufreißend s5 Klar bis wolkig s4
09	11,0	7,0	8,0		Fast bedeckt s3 stark wolkig bis bedeckt sw4	Fast bedeckt Schauer wsw3 wolkig bis Klar sw3
10	10,0	7,0	8,3	1,1	Stark wolkig ssw5 wechselnd wolkig bis heiter sw5	Wechselnd wolkig sw6 stark wolkig aufklarend sw3
11	10,0	4,0	7,1		Klar bis wolkig ssw6 satrk wolkig aufreißend sw6	heiter bis Cirrus stark Cirrus sw6 Klar bis Cirrus s3
12	12,0	5,0	9,6		Klar bis stark Cirrus s4 heiter bis stark Cirrus s4	Eintrübend s4 bedeckt Regentropfen Regen s3
13	11,0	10,0	10,3	0,7	Bedeckt s1 Regen trüb s1	Trüb bis wolkig s1 Regen Nieselregen so1
14	11,0	7,0	9,0	1,9	Nieselregen ssw2 trüb aufreißend sw1	Stark wolkig eintrübend wsw1 bedeckt bis wolkig sw1
15	10,0	4,0	6,8	0,1	Aufklarend Klar s3 eintrübend fast bedeckt ssw3	Fast bedeckt Schauer ssw4 wechselnd wolkig s3
16	9,0	3,0	5,3	2,1	Aufklarend Klar s2 heiter heiter bis Cirrus so1	Stark Cirruswolkig so2 aufklarend Klar wolkig o2
17	7,0	3,0	5,3		Stark wolkig bis Klar so2 eintrübend bedeckt Regen s3	Regen Regen s2 aufklarend Klar sw1
18	7,0	2,0	5,3	3,6	Klar eintrübend ssw3 fast bedeckt aufreißend wsw4	heiter bis wolkig eintrüb. wsw4 stark wolkig bis Klar ssw3
19	9,0	4,0	7,8		Wechselnd bis stark wolkig s4 stark wolkig bis heiter s6	Stark wolkig eintrübend ssw5 fast bedeckt s4
20	9,0	3,0	6,3	4,0	Regen Regen wolkig s5 aufklarend heiter s5	heiter eintrübend s4 stark wolkig aufklarend s4
21	8,0	1,0	3,5		Klar bis Cirrus so2 heiter bis Cirrus sso3	heiter bis Cirrus sso4 Klar bis wolkig s2
22	10,0	4,0	8,5	0,6	Regenschauer aufklarend s4 heiter eintrübend s4	Bedeckt aufreißend eintr. s5 Regen aufkl. Klar s5
23	8,0	4,0	6,0	0,7	Klar eintrübend s1 bedeckt Regen so1	Zeitw. regen aufreißend so1 wolkig Klar oso3
24	9,0	3,0	6,0	1,1	Wechselnd wolkig ssw3 bedeckt bis wolkig sw4	Bedeckt bis wolkig sw3 aufklarend Klar s2
25	7,0	2,0	3,9		Klar bis Cirrus s2 heiter s3	heiter s3 Klar so1
26	8,0	1,0	6,5		Klar eintrübend s4 Regen stark wolkig bis bedeckt ssw3	Aufheiternd heiter sw4 Klar eintrübend bedeckt ssw4
27	9,0	4,0	6,3	0,8	Fast bedeckt sw3 trüb bis wolkig sw3	Aufreißend wechselnd wolkig sw3 aufklarend Klar ssw3
28	12,0	4,0	8,8		Eintrübend bedeckt sso3 Regen Regen s4	Regen trüb ssw3 trüb s2
29	13,0	10,0	11,1	8,1	Trüb aufreißend s3 heiter bis Cirrus s4	heiter bis Cirrus s4 Klar bis Cirrus so1
30	13,0	7,0	9,8		Wolkig bis bedeckt ssw3 aufreißend heiter bis Cirrus sso3	heiter bis Cirrus sso3 Klar bis Cirrus so2
MW.=	10,10	4,70	7,38	N-Su.	Besonderheiten :	
			+ 2,5	38,2		
Max.	13,0	10,0	11,1			
Min.	7,0	1,0	3,5			

Monat - Dezember 2000							
Tag	H.-T.	T.-T.	Mt.-T.	mm/m2	Früh --> Vormittag	Nachmittag -> Abend	
01	12,0	6,0	9,8		Klar bis Cirrus sso2 heiter bis Cirrus ssw4	heiter bis stark Cirrus s3 eintrübend Regen s3	
02	12,0	8,0	9,1	3,2	Regen aufreißend sso3 heiter bis Cirrus s2	heiter bis Cirrus s2 stark wolkig ztw. Klar sso1	
03	12,0	4,0	8,5		Stark wechsl. wolkig s3 heiter bis stark Cirrus eintr. s5	Trüb bis wolkig sw6 aufreißend Klar s1	
04	9,0	3,0	6,9		Klar bis dunstig so1 heiter bis Cirrus sso2	heiter bis Cirrus sso2 eintrübend bedeckt Schauer s5	
05	11,0	6,0	8,3	0,1	Stark wolkig aufklarend s4 heiter bis Cirrus sso3	heiter bis Cirrus so4 Klar bis Cirrus ssw2	
06	10,0	8,0	9,1		Eintrübend bedeckt s4 bedeckt bis stark wolkig ssw3	Bedeckt bis stark wolkig ssw4 bedeckt aufklarend no1	
07	11,0	7,0	9,0		Klar bis dunstig s3 heiter so3	heiter bis Cirrus eintrübend so3 stark Cirruswolkig sso3	
08	14,0	7,0	10,8	2,2	Trüb Regen Regen s2 aufreißend fast bedeckt ssw6	Stark wolkig aufreißend ssw3 Klar s4	
09	12,0	8,0	9,3		Klar s3 heiter bis wolkig s4	heiter bis wechs.wolkig Schauer s3 Klar stark wolkig s1	
10	10,0	6,0	8,5		Klar wolkig s4 eintrübend bedeckt ssw5	Regen Regen trüb ssw5 Regen trüb sw6	
11	13,0	9,0	10,9	4,0	Regen trüb sw7 Regen Regen trüb sw6	Aufheit. heiter bis Cirrus sw3 stark wolk.bis bedeckt sw4	
12	14,0	11,0	12,9	4,1	Regen Regen sw5 trüb bis wolkig Regen ssw4	Zeitweise Regen ssw4 trüb wsw5	
13	13,0	8,0	10,4	2,7	Fast bedeckt aufreißend s7 wechselnd wolkig w9 23m/s	Stark wolkig bis bedeckt sw7 Schauer stark wolkig sw7	
14	9,0	6,0	7,6	4,6	Gewitter aufklarend Klar sw7 heiter bis wolkig sw5	Wolkig eintrübend sw6 wolkig bis bedeckt Schauer ssw4	
15	6,0	3,0	5,3	0,3	Wechselnd wolkig sw6 eintr. schauerartiger Regen sw6	Schauerartiger Regen Regen sw6 nieseln bedeckt wsw7	
16	5,0	3,0	4,1	6,0	Stark wolkig wsw8 bedeckt bis wolkig wsw7	Schauer bedeckt bis wolkig w6 Schauer bedeckt wsw5	
17	5,0	3,0	3,8	0,9	Trüb bis wolkig sw3 stark wolkig bis bedeckt wsw4	Stark wolkig bis bedeckt ssw3 Schauer bedeckt s2	
18	4,0	-1,0	1,5	0,2	Aufklarend Klar s2 heiter bis Cirrus s2	Stark wolkig bedeckt sw1 bedeckt aufklarend so1	
19	-3,0	1,0	-0,3		Klar o1 heiter ono1	heiter nebligtrüb no2 aufklarend Klar bis dunstig trüb oso4	
20	1,0	-2,0	-0,4		Bedeckt o6 bedeckt bis wolkig oso6	Beddckt aufreißend oso6 Klar o5	
21	-2,0	-4,0	-2,9		Klar eintrübend oso6 trüb bis wolkig oso6	Aufreißend heiter oso5 Klar oso4	
22	-3,0	-7,0	-5,0		Klar so2 heiter bis Cirrus oso3	heiter bis Cirrus sso2 Klar s2	
23	0,0	-6,0	-2,0		Klar ssw3 heiter ssw3	heiter ssw3 Klar eintrübend bedeckt w1	
24	0,0	-3,0	-0,8	6,0	Bedeckt Schneefall 1cm s1 bedeckt bis wolkig n1	Schneefl.stark wolk.ono3 trüb Schnee Schneefall+5cm ono3	
25	-1,0	-2,0	-1,6	9,0	Schnee bedeckt Schneefall no4 Schneefall nno4	Schneefall bedeckt no2 bedeckt schw.Schnee nno3 9cm	
26	-2,0	-3,0	-2,3	11,0	Trüb ono2 Schneefall 1cm bedeckt bis wolkig no3	Schauerartiger Schneefall 2cm no3 bedeckt ono3	
27	1,0	-2,0	-0,5	11,0	Trüb ono2 trüb ono2	Trüb Regen o2 trüb TW o1	
28	3,0	0,0	1,3	9,6	Trüb s1 TW trüb sw4 TW	Schneeflocken trüb wsw3 TW aufkl. Klar bis wolkig sw6	
29	1,0	-3,0	-0,8	0,6	Klar bis wolkig s5 heiter bis wolkig s4	heiter s5 Klar s4	
30	2,0	-2,0	0,8	5,0	Klar wechselnd wolkig sw3 bedeckt bis wolkig sw4 TW	:hnee trüb Schnee+nieseln sw3 TW Schnee+nieseln sw2/nv	
31	1,0	-3,0	-1,0	0,6	4,0	Bedeckt stark wolkig w2 aufheiternd heiter ssw3	heiter s2 Klar sso2
MW.=	5,81	2,23	4,20	N-Su.	Besonderheiten :		
			+2,2	39,1	Erster Schnee am 24.12. von 5-6 Uhr morgen 1cm - ab 19 Uhr Schneefal schauerartig verstärkt 5cm ges 6cm um 23 Uhr		
Max.	14,0	11,0	12,9		Weiße Weihmachten wie im Bilderbuch !		