

° C

JAHR

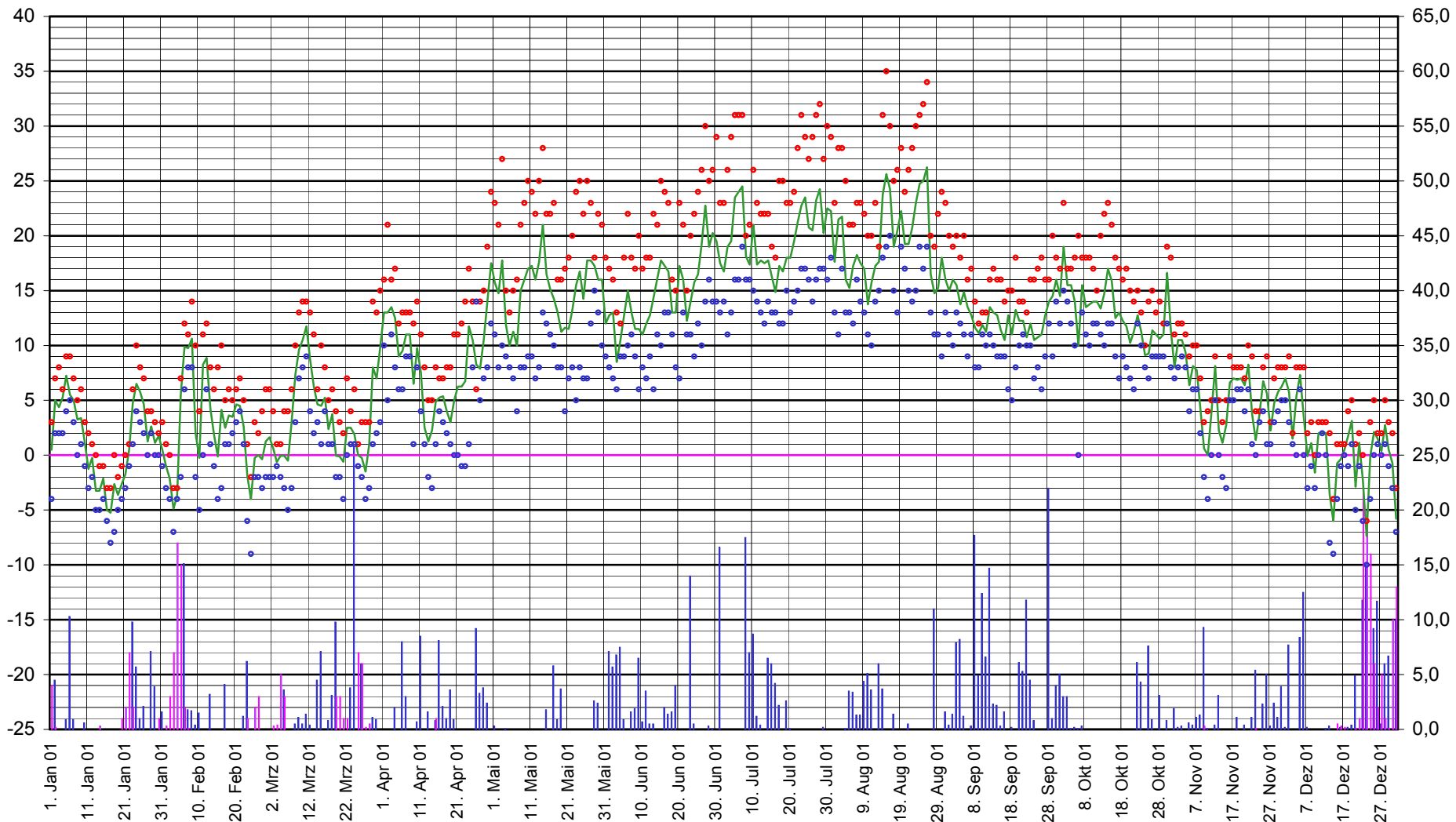
Höchst- Mittel- Tiefst- Temperatur

Regen

Schnee

LÖ

mm / cm



2001

Monat - Januar				2001	JAN.	FEB.	MÄRZ	APR.	MAI	JUNI	JULI	AUG.	SEPT	OKT.	NOV.	DEZ.	Sommer	JAHR
Tag	H.-T.	T.-T.	Mt.-T.	mm/m2	Früh # Vormittag								Nachmittag # Abend					
01	3,0	-4,0	0,5		4,0	Klar eintrübend sso2 bedeckt bis wolkig Regen s4 TW								Trüb regen s5 TW nieseln trüb Regen s5 TW				
02	7,0	2,0	5,0	4,5	0,2	Stark wolkig s5 bedeckt bis wolkig aufreißend s4								Heiter bis wolkig s3 Klar eintrübend s3				
03	8,0	2,0	4,4			Bedeckt bis wolkig s5 fast bedeckt ssw5								Aufreißend wechselnd wolkig ssw4 Klar bis wolkig sw2				
04	6,0	2,0	5,3			Klar eintrübend s4 wechselnd wolkig s5								Bedeckt bis wolkig s5 Regen trüb sso3				
05	9,0	4,0	7,3	0,9		Aufreißend Klar s5 eintrübend bedeckt s6								Trüb Regen Regen s7 bedeckt bis wolkig ssw7				
06	9,0	5,0	5,5	10,3		Trüb Regen Regen Regen nnw2 trüb Schauer aufreiß. w2								Wechs.wolkig eintrüb. sw4 fast bedeckt Klar bis Cirrus sw4				
07	7,0	3,0	5,0	0,9		Aufklarend Klar so3 Heiter so4								Heiter s4 wolkig stark wolkig ssw1				
08	5,0	0,0	3,3			Aufklarend Klar sso1 Heiter s4								Heiter wechs. wolkig ssw4 Klar bis wolkig fast bedeckt ssw3				
09	6,0	1,0	3,4			Bedeckt wsw2 Regen trüb sw4								Aufreißend wechselnd wolkig sw4 aufkl. Klar sw2				
10	3,0	-1,0	1,1	0,6		Klar Klar bis Cirrus s1 Heiter bis stark Cirruswolkig oso1								Stark wolkig bis bedeckt o3 bedeckt o4				
11	2,0	-3,0	-1,3			Aufklarend Klar no2 Heiter n1								Heiter nw1 Klar bis dunstig eintrübend w1				
12	1,0	-2,0	-0,3			Trüb sw1 trüb n1								Trüb nebligtrüb ono3 bedeckt dunstig ono3				
13	0,0	-5,0	-3,3			Bedeckt aufklarend no2 Heiter bis Cirrus o2								Heiter bis dunstig nno1 Klar einnebeln Nebel no1				
14	-1,0	-5,0	-3,3		0,3	Bedeckt Schneegriesel 0,3cm no1 bedeckt 02								Bedeckt o3 bedeckt o4				
15	-1,0	-4,0	-2,1			Bedeckt o5 bedeckt o5								Bedeckt bis stark wolkig oso5 bedeckt aufklarend o4				
16	-3,0	-6,0	-5,0			Klar bis wolkig ono4 wolkig Heiter ono4								Heiter bis dunstig ono4 Klar no1				
17	-3,0	-8,0	-5,3			Klar ono3 wolkig eintrübend bedeckt oso3								Bedeckt aufreißend wolkig oso2 aufklarend Klar oso2				
18	0,0	-7,0	-2,6			Klar oso3 Heiter eintrübend stark wolkig o2								Fast bedeckt o2 stark wolkig bis Klar o1				
19	-2,0	-5,0	-3,6			Fast bedeckt oso1 nebligtrüb Schneegriesel o3								Stark nebelwolkig o3 bedeckt Nebel ono3				
20	-1,0	-4,0	-2,6		1,0	Bedeckt so1 Schneefall 1cm bedeckt o2								Fast bedeckt aufreißend o1 Klar bis dunstig trüb o1				
21	0,0	-3,0	-1,8		2,0	Trüb bis wolkig o2 Schneefall 1cm nebligtrüb ono2								Nebligtrüb s1 trüb aufklarend Klar eintrübend o1				
22	1,0	-1,0	0,5		7,0	Eintrübend Schneefall so5 Schneefall 6cm trüb so5								Trüb TW oso3 trüb TW oso3				
23	6,0	1,0	4,8	9,8	2,0	Trüb Regen sso3 Regen Regen trüb TW s3								Aufreißend Heiter s4 Klar bis Cirrus eintrübend s3				
24	10,0	4,0	6,5	5,7		Bedeckt so5 aufreißend wechselnd wolkig s5								Eintrübend Schauer aufreißend s7 wechselnd wolkig s4				
25	8,0	3,0	5,8	1,0		Wechselnd wolkig Klar s3 stark wolkig bis Heiter s4								Wechseln wolkig bis Heiter s5 eintrübend bedeckt Regen so1				
26	7,0	2,0	4,6	2,1		Aufklarend Klar s3 Heiter bis wolkig s4								Stark wolkig s3 fast bedeckt sso2				
27	4,0	0,0	1,3			Klar bis Cirrus so2 eintrübend fast bedeckt oso3								Trüb zeitw.Regen so3 Regen Regen sw4				
28	4,0	2,0	2,6	7,1		Trüb Regen w4 Regen Regen w2								Trüb Nieselregen w1 Nieselregen w1				
29	3,0	0,0	1,1	3,9		Trüb nw1 bedeckt bis wolkig nw2								Bedeckt bis wolkig aufreißend nw2 Klar eintrübend sw1				
30	2,0	0,0	1,8		1,0	Bedeckt Schneefall s1 Schnee1cm trüb sw1								Trüb nieseln sw1 nebligtrüb bedeckt ono1				
31	3,0	-1,0	0,5	1,6		Bedeckt no1 bedeckt s1								Stark wolkig bis bedeckt sw1 aufreißend stark wolkig nw1				
MW.=	3,32	-0,90	1,26	N-Su.		Besonderheiten :												
			+0,5	48,4														
Max.	10,0	5,0	7,3															
Min.	-3,0	-8,0	-5,3															

2001

Monat - Februar				2001			
Tag	H.-T.	T.-T.	Mt.-T.	mm/m2		Früh # Vormittag	Nachmittag # Abend
01	1,0	-3,0	-1,0		0,3	Bedeckt sw1 Schneeschauer trüb w4	Schneeschauer aufreißend w4 aufklarend Klar nw3
02	0,0	-4,0	-2,1		3,0	Eintrübend bedeckt w1 schauerartiger Schneefall 1cm w1	Schauerart.Schneefall1cm bedeckt no1 bedeckt Schnee1cm
03	-3,0	-7,0	-4,9		7,0	Bedeckt aufr. ono4 wolkig eintrübend fast bedeckt o4	Fast bedeckt Schneefall o5 Schneefall Schneefall 4cm o4
04	-3,0	-4,0	-3,8		17,0	Bedeckt Schneefall3cm o4 Schneefall Schneefall3cm o4	Schnee Schnee 6cm o5 Schnee 5cm ab21Uhr Eisregen oso7
05	7,0	-2,0	5,5		15,0	Eisregen trüb Schauer sw1 aufreißend Schauer TW ssw3	Fast bedeckt eintrüb. TW s4 fast bedeckt aufreißend ssw4
06	12,0	6,0	9,9	15,1	2,0	Bedeckt TW ssw5 stark aufgelockert bis bedeckt ssw6	Regen aufreißend eintrübend TW ssw5 stark wolkig s5
07	11,0	8,0	9,8	1,8	0,1	Stark wolkig bis bedeckt ssw2 Regen trüb bis wolkig s2	Aufreißend heiter bis wolkig s2 wolkig stark wolkig s3
08	14,0	8,0	10,6	1,7		Bedeckt ssw4 aufheiternd heiter sso7	Heiter bis Cirrus s5 Klar stark wolkig ssw4
09	10,0	-2,0	2,0	0,4		Bedeckt Schauer w3 Regen in Schnee trüb nw4	Aufreißend wechselnd wolkig nnw4 aufkl.Klar bis wolkig nw1
10	4,0	-5,0	-0,3	1,5		Klar o1 heiter s1	Heiter sso2 Klar bis Cirrus so2
11	11,0	0,0	8,3			Eintrüb. bedeckt bis wolkig ssw5 bedeckt bis wolkig ssw5	Stark wolkig bis bedeckt ssw5 fast bedeckt ssw3
12	12,0	6,0	8,9			Bedeckt bis wolkig ssw5 bedeckt bis wolkig ssw5	Bedeckt bis wolkig ssw5 trüb Regen Regen n4
13	8,0	1,0	4,3	3,2		Bedeckt n4 auflockernd wolkig nw4	Stark wechselnd wolkig nw3 aufklarend Klar nw1
14	6,0	-1,0	1,9			Eintrübend bedeckt nw1 bedeckt aufreißend wnw2	Stark wolkig heiter w1 Klar bis dunstig w1
15	8,0	-4,0	-0,1			Klar bis dunstig wsw1 Heiter n1	Heiter n1 Klar nw1
16	10,0	-3,0	4,1			Klar n1 heiter n1	Heiter eintrübend n1 bedeckt n2
17	5,0	1,0	2,5	4,1		Regen Regen trüb nno4 trüb bis wolkig no4	Bedeckt bis wolkig no3 wolkig bis Klar nw3
18	6,0	1,0	3,6			Klar bis wolkig eintrübend w4 bedeckt bis wolkig nw5	Bedeckt bis wolkig nw4 aufklarend Klar nw3
19	5,0	2,0	3,5			Klar bis wolkig nw3 heiter bis Cirrus eintrübend w4	Trüb bis wolkig w5 bedeckt w5
20	6,0	3,0	4,6			Trüb aufreißend nw6 wolkig eintrübend w6	Trüb bis wolkig w5 aufreißend Klar bis Cirrus w6
21	7,0	4,0	4,5			Stark wolkig wsw8 Regen trüb bis wolkig w7	Stark wolkig bis bedeckt w7 Schauer fast bedeckt Regen nw7
22	5,0	1,0	2,6	1,2		Wechs. wolkig nw7 wechselnd wolkig leichte Schauer nw7	Stark wolkig Schneeregenschauer nw8 stark wolkig sw2
23	1,0	-6,0	-1,9	6,2	1,0	Schneefall1cm stark wolkig nw4 aufreiß.Heiter bis wolkig n4	Heiter bis stark wechselnd wolkig n3 Schnee aufkl. Klar nno3
24	-2,0	-9,0	-4,0			Klar n1 Heiter n3	Heiter wolkig nnw2 eintrübend bedeckt w1
25	3,0	-2,0	-0,3		2,0	Bedeckt wsw1 bedeckt bis wolkig wsw2	Schnee wechs.wolkig sw5 Schneefall2cm stark wolkig sw5
26	2,0	-2,0	0,00		3,0	Schneeschauer1cm bedeckt w3 bedeckt bis wolkig w3	Stark wolkig w3 aufklarend Klar bis wolkig s5
27	4,0	-3,0	-0,38			Klar so2 Heiter so5	Heiter so5 Klar bis Cirrus so5
28	6,0	-2,0	1,25			Klar bis Cirrus so3 Heiter bis Cirrus so3	Heiter bis stark Cirrus so3 stark Cirruswolkig bis bedeckt so1
MW.=	5,57	-0,64	2,47	N-Su.		Besonderheiten :	
			+ 1,4	35,2		Vom 3.2. ab 16 Uhr bis 4.2. 21 Uhr Dauerschneefall bei -4°C und Ost 3-5 Gesamtschneehöhe 17cm	
Max.	14,0	8,0	10,6			Im Bereich der von Süden heranrückenden Luftmassengrenze ab 21 Uhr Eisregen	
Min.	-3,0	-9,0	-4,9				

2001

Monat - März				2001			
Tag	H.-T.	T.-T.	Mt.-T.	mm/m2		Früh # Vormittag	Nachmittag # Abend
01	6,0	-2,0	1,6			Stark Cirruswolkig ssw2 eintrübend Schnee aufreißend s2	Wechselnd wolkig bis bedeckt s2 wechs.wolkig bis Klar sw1
02	4,0	-2,0	0,7		0,3	Klar eintr. Schnee nw2 bedeckt bis wolkig Schneefl. nww2	Stark wolkig Schneeflocken n3 trüb Schnee bedeckt no3
03	1,0	-1,0	-0,6		0,4	Bedeckt no3 trüb zeitw. Schneeflocken no3	Schnee trüb Schnee nno3 Schnee trüb no3
04	1,0	-2,0	-0,1		5,0	Bedeckt Schneefall ono5 Schneefall Schneefall ono5	Schnee trüb Schnee ono4 bedeckt ono3
05	4,0	-3,0	-0,1	3,6	3,0	Trüb nw1 bedeckt bis wolkig n1 TW	Aufreißend wolkig bis Heiter no1 Klar bis dunstig o1
06	4,0	-5,0	-0,5			Klar o1 wolkig Heiter oso4	Heiter oso4 Klar oso3
07	6,0	-3,0	3,0			Klar bis Cirrus o1 stark Cirrus eintrübend oso5	Bedeckt bis wolkig trüb oso4 Regen trüb so2
08	10,0	3,0	7,4	0,5		Trüb s1 trüb so2	Trüb o2 Regen trüb so3
09	13,0	7,0	9,6	1,1		Trüb ssw3 aufreißend wechs.wolkig ssw3	Stark wolkig bedeckt ssw3 Schauer bedeckt bis wolkig s4
10	14,0	8,0	10,5	0,5		Bedeckt Regen ssw3 Regen auflockernd stark wolkig sw3	Stark wolkig bis bedeckt sw3 trüb bis wolkig ssw3
11	14,0	9,0	11,8	1,4		Regen Regen trüb sw4 bedeckt aufreißend wsw5	Wolkig bis Heiter sw4 eintrübend fast bedeckt sso3
12	13,0	4,0	8,8	0,4		Schauer stark wolkig sw5 stark wolkig bis bedeckt sw5	Stark wolkig bis bedeckt sw4 stark wolkig auflockernd sw2
13	11,0	2,0	6,3			Klar bis wolkig w3 wechselnd wolkig bis Heiter sw7	Wechselnd wolkig eintrübend s6 Regen Regen bedeckt ssw4
14	6,0	3,0	4,6	4,5		Regen trüb ssw3 zeitw. Regen und stark wolkig wsw6	Zeitw. Regen u.stark wolkig wsw7 wechs.wolkig Schauer sw3
15	10,0	1,0	4,5	7,1		Schauer aufklarend sw3 Heiter heiter bis wolkig w3	Heiter bis wolkig nw4 Klar bis wolkig s1
16	8,0	4,0	5,3			Stark wolkig s2 eintrübend Regen trüb w2	Bedeckt bis wolkig n2 fast bedeckt n1
17	5,0	1,0	2,4	0,8		Bedeckt ono4 bedeckt o6	Schneeregen trüb o5 Schneeregen Regen trüb no3
18	6,0	1,0	3,8	3,1		Nieselregen o4 Regen Regen o3	Nieselregen trüb o3 Regen Regen Regen o3
19	4,0	-2,0	-0,1	9,8	3,0	Regen trüb w7 trüb Schnee nww7	Schneesturm Schneefall3cm nw8 Schnee bedeckt nw6
20	3,0	-2,0	-0,1		3,0	Stark wolkig nw2 aufheiternd Heiter nw3	Heiter bis wolkig nw2 Klar bis wolkig o2
21	2,0	-4,0	-0,6		1,0	Klar o4 Heiter eintrübend bedeckt oso5	Bedeckt trüb oso6 Schneefall 1cm Schnee o4
22	7,0	0,0	2,5		1,0	Trüb nieseln o3 trüb trüb no1	Bedeckt nebligtrüb nieseln n3 nebligtrüb nww3
23	4,0	1,0	2,5	3,8		Bedeckt o2 trüb oso6	Regen Regen Regen o3 Regen Regen Regen o2
24	6,0	1,0	1,9	25,8		Trüb nw4 trüb n3	Trüb nno4 trüb ono5
25	1,0	-1,0	0,0		7,0	Trüb no6 Schneefall 1cm Schnee ono5	Schneefall Schneefall6cm ono5 Schneefall 1cm Schnee no4
26	3,0	-2,0	-0,3	6,0	6,0	Bedeckt n2 stark wolkig bis bedeckt ono5	Aufreißend satrk wolkig ono3 aufklarend Klar o2
27	3,0	-4,0	-1,5		0,2	Klar o1 Heiter o2	Heiter oso5 Klar so4
28	3,0	-3,0	1,0		0,5	Klar oso5 eintrübend bedeckt so7	Trüb Schneefall 0,5cm aufreißend so7 wechs.wolkig so4
29	14,0	1,0	8,0	1,1		Trüb regen trüb so5 Regen trüb aufreißend sw5	Wechs. wolkig auflockernd sw4 stark wolkig aufklarend s1
30	13,0	2,0	7,0	0,9		Klar bis Cirrus w1 Heiter bis satrk Cirrus sw4	Heiter bis stark Cirruswolkig sw3 stark Cirruswolkig sw2
31	15,0	3,0	9,9			Klar bis Cirrus ssw2 Heiter bis wolkig ssw4	Heiter bis wolkig Cirrus eintrüb.ssw3 bedeckt bis wolkig ssw2
MW.=	6,90	0,48	3,52	N-Su.		Besonderheiten :	
			- 0,7	70,4			
Max.	15,0	9,0	11,8				
Min.	1,0	-5,0	-1,5				

2001

Monat - April			2001				
Tag	H.-T.	T.-T.	Mt.-T.	mm/m2	Früh # Vormittag	Nachmittag # Abend	
01	16,0	10,0	13,0		Stark wolkig bis bedeckt ssw4 fast bedeckt aufreißend sw4	Bedeckt bis wolkig aufreißend nw1 stark wolkig bis Klar nw1	
02	21,0	5,0	13,0		Klar bis Cirrus s1 Heiter bis Cirruswolkig sso2	Heiter ssw2 Klar bis wolkig ssw2	
03	16,0	11,0	13,5		Stark wolkig bis Heiter Regen	Urlaub TÜRKEI	
04	17,0	8,0	12,5	2,0	Stark wolkig bis Heiter	Urlaub TÜRKEI	
05	12,0	6,0	9,0		Heiter bis wolkig	Urlaub TÜRKEI	
06	13,0	6,0	9,5	8,0	Bedeckt, zeitweise Regen	Urlaub TÜRKEI	
07	13,0	9,0	11,0	3,0	Wechselnd wolkig bis Heiter	Urlaub TÜRKEI	
08	13,0	9,0	11,0		Heiter bis wolkig	Urlaub TÜRKEI	
09	12,0	1,0	6,5		Heiter wolkig eintrübend	Urlaub TÜRKEI	
10	14,0	8,0	9,8	0,7	Bedeckt regen so1 bedeckt Regen so2	Bedeckt bis wolkig Regen Regen s2 stark wolkig o1	
11	11,0	4,0	7,5	8,5	Aufklarend Nebel nnw1 Nebel bedeckt n3	Bedeckt bis wolkig n4 trüb aufklarend Klar nno5	
12	8,0	1,0	2,5		Klar nno2 wolkig eintrübend nw5	Graupelschauer [Gew] wechs.wolkig nw7 aufklarend Klar nw3	
13	5,0	-2,0	1,3	1,6	Klar n2 Heiter bis wolkig nnw6	Heiter bis stark wechs.wolkig Schneeflocken n4 Klar nw2	
14	5,0	-3,0	2,3		Klar nw2 Heiter bis wolkig wnw5	Heiter bis Cirruswolkig nw2 eintrübend Schnee s1	
15	8,0	1,0	4,9	0,8	1,0	Trüb Schneefall s3 Schneefall 1cm Schneeregen s4	Nieseln Regen nw2 stark wolkig zeitw. Regen sw4
16	7,0	4,0	5,3	8,1	Bedeckt bis wolkig w3 Regen stark wolk. bis bedeckt wnw4	Bedeckt bis wolkig Regen w3 Regen trüb wnw2	
17	7,0	3,0	5,4	2,1	Regen trüb nw1 trüb bis wolkig nw3	Wolkig bis bedeckt nw4 stark wolkig bis bedeckt sw3	
18	8,0	2,0	4,0	1,0	Trüb Regen s3 Trüb Regen trüb w4	Regen zeitw. Regen in Schnee w6 aufkl. Klar bis wolkig w2	
19	8,0	1,0	3,0	3,6	Eintrübend bedeckt sw4 aufreißend Heiter bis wolkig sw4	Heiter bis wolk. Graupelschauer wolkig sw6 Klar bis wolk. sw2	
20	11,0	0,0	5,0	0,9	Klar wolkig s1 Schneeflocken Heiter bis wolkig n1	Heiter bis wolkig nno1 aufklarend Klar nno2	
21	11,0	0,0	6,3		Eintrüb. nno1 bedeckt aufreißend Heiter bis Cirrus nno4	Heiter bis wolkig no6 eintrübend fast bedeckt no5	
22	12,0	-1,0	6,3		Aufklarend Klar n1 Heiter bis wolkig nnw3	Heiter bis stark wolkig n4 fast bedeckt aufklarend Klar n1	
23	14,0	-1,0	6,8		Klar bis wolkig w1 Heiter bis Cirrus nw5	Heiter bis Cirrus nw4 Klar bis Cirrus w1	
24	17,0	1,0	11,8		Klar ssw1 Heiter sw2	Heiter bis wolkig dunstig s2 eintrübend bedeckt so2	
25	14,0	8,0	10,5		Stark wolkig w1 bedeckt Regen sw4	Regen trüb Regen Regen sw2 aufreißend leicht wolkig so1	
26	6,0	14,0	8,3	9,2	Wechselnd wolkig bis Klar w3 Heiter wolkig sw4	Fast bedeckt Schauer Schauer sw6 wolkig Schauer st.wolkig	
27	14,0	5,0	7,9	3,3	Klar bis wolkig s2 Heiter stark Cirrus eintrübend sw4	Regen Regen zeitw. Regen w2 aufreißend Klar bis Cirrus w2	
28	15,0	7,0	10,5	3,8	Stark wolkig bis bedeckt ssw1 trüb Regen Regen sw5	Aufreißend stark wolkig ssw3 stark wolkig bis bedeckt ssw1	
29	19,0	8,0	14,0	2,4	Aufklarend Klar bis wolkig sw2 Heiter bis wolkig s3	Heiter bis wolkig s2 Klar bis wolkig sso2	
30	24,0	12,0	17,5		Eintr.stark wolkig bis bedeckt sso1 bed.Schauer aufheit. so2	Heiter o1 stark wolkig Klar bis Cirruswolkig no2	
MW.=	12,37	4,57	8,31	N-Su.	Besonderheiten :		
			0,0	59,0	Am Ostersonntag 15.04. am Morgen von 7 bis 9 Uhr Schneefall 1cm bei 0,8°C		
Max.	24,0	14,0	17,5				
Min.	5,0	-3,0	1,3				

2001

Monat - Mai				2001			
Tag	H.-T.	T.-T.	Mt.-T.	mm/m2		Früh # Vormittag	Nachmittag # Abend
01	23,0	11,0	15,8	0,3		Aufklarend Klar nno2 Heiter bis Cirrus ono4	Heiter bis Cirrus ono5 Klar bis Cirrus ono2
02	21,0	8,0	14,8			Klar ono3 Heiter o4	Heiter o5 Klar bis Cirrus o4
03	27,0	10,0	17,8			Klar o2 Heiter oso3	Heiter oso3 eintrübend [Gewitter] Schauer bedeckt w4
04	15,0	9,0	11,9	0,1		Bedeckt wnw3 bedeckt bis wolkig nw4	Bedeckt bis wolkig nw4 bedeckt bis wolkig n2
05	13,0	8,0	10,0			Trüb bis wolkig n3 bedeckt bis wolkig nno5	Bedeckt bis wolkig no4 stark wolkig bis bedeckt nno4
06	15,0	7,0	11,3			Aufreißend Klar bis stark wolkig nno4 stark wolkig nno6	Stark wolkig bis bedeckt no5 stark wolkig bis bedeckt no4
07	16,0	4,0	10,0			Klar bis wolkig nno4 stark wolkig no4	Stark wolkig bis Heiter no3 Klar bis wolkig no1
08	21,0	8,0	15,0			Fast bedeckt n1 stark wolkig aufreißend no3	Heiter bis dunstig no2 Klar bis wolkig wnw1
09	23,0	8,0	16,0			Klar no2 Heiter no4	Heiter no4 Klar oso1
10	25,0	9,0	17,0			Klar no1 Heiter ono5	Heiter ono4 Klar bis Cirrus o1
11	24,0	9,0	17,3			Klar no1 Heiter no2	Heiter bis wolkig no4 Klar bis Cirrus ono2
12	22,0	7,0	16,0			Klar o1 Heiter oso3	Heiter oso3 Klar s1
13	25,0	8,0	17,6			Klar o1 Heiter bis stark Cirrus so2	Heiter bis stark Cirrus so2 Klar bis Cirrus so2
14	28,0	13,0	21,0			Klar bis Cirrus s1 Heiter bis Cirrus 2	Heiter bis Cirruswolkig s2 fast bedeckt s1
15	22,0	12,0	16,5	1,8		Trüb Schauer wolkig ssw3 stark wolkig bis Heiter wsw4	Heiter bis stark wolkig w4 Klar bis stark Cirrus nw1
16	22,0	11,0	15,1			Klar sw3 Heiter bis wechselnd wolkig sw4	Wolkig Gewitter wolkig wsw7 schauerartiger Regen so1
17	23,0	10,0	14,3	5,8		Wechselnd wolkig bis bedeckt sw1 bedeckt aufreißend sw5	Heiter bis wolkig Schauer ssw7 wolkig Klar bis wolkig ssw1
18	16,0	8,0	13,0	0,9		Klar sw2 eintrübend trüb bis wolkig sw6	Stark wolkig bis bedeckt Schauer sw6 stark wolkig w3
19	16,0	8,0	11,3	3,7		Wechs.wolkig bis Klar w3 Heiter bis stark wolkig wsw6	Schw. Schauer wechs. wolkig wsw5 aufklarend Klar wnw1
20	17,0	4,0	11,6			Klar wsw2 Heiter bis wolkig w3	Heiter bis wolkig Heiter w2 Klar bis Cirrus w1
21	18,0	7,0	11,5			Klar bis wolkig nw1 wechselnd wolkig bis Heiter nw3	Stark wolkig bis Heiter n4 Klar bis Cirrus nw2
22	20,0	8,0	13,3			Klar bis wolkig nno1 stark wolkig aufreißend n2	Heiter bis wolkig Heiter nno2 Klar nno1
23	24,0	5,0	15,5			Klar no1 Heiter so1	Heiter o2 Klar n1
24	25,0	8,0	16,8			Klar n1 Heiter no2	Heiter nnw2 Klar n1
25	22,0	7,0	14,3			Klar nw1 wolkig Heiter nw4	Heiter nw3 Klar n1
26	25,0	7,0	17,8			Klar bis Cirrus sso1 Heiter bis Cirrus sw2	Heiter bis stark Cirruswolkig w3 wolkig aufklarend Klar s1
27	23,0	12,0	17,8			Klar bis stark Stratuswolkig w3 Heiter bis stark Stratus w3	Stratuswolkig bedeckt Schauer sw6 bedeckt bis wolkig sw2
28	18,0	15,0	17,3	2,6		Trüb Regen trüb sw4 trüb Regen Regen trüb w4	Regen trüb wnw5 trüb bis wolkig wnw5
29	22,0	13,0	16,0	2,4		Bedeckt bis wolkig nw4 stark wolkig wnw5	Aufheiternd Heiter bis wolkig wnw7 Klar bis wolkig wnw3
30	21,0	10,0	16,0			Klar w1 Heiter bis wolkig wnw3	Heiter bis wolkig wnw3 Klar bis wolkig n1
31	18,0	9,0	12,0			Fast bedeckt no1 schauerartiger Regen w4	Wolkig bis Heiter Gewitter w3 stark wolkig Klar nw5
MW.=	20,97	8,81	14,87	N-Su.		Besonderheiten :	
			+ 1,8	17,6			
Max.	28,0	15,0	21,0				
Min.	13,0	4,0	10,0				

2001

Monat - Juni				2001			
Tag	H.-T.	T.-T.	Mt.-T.	mm/m2		Früh # Vormittag	Nachmittag # Abend
01	17,0	8,0	12,8	7,1		Klar sw1 Schauer stark wolkig wnw5	Wechselnd wolkig wnw5 eintrübend bedeckt w2
02	16,0	7,0	13,0	5,7		Regen Regen sso2 Regen bedeckt wsw3	Bed. Schauer wsw4 bedeckt bis wolkig Regen Regen nw7
03	13,0	6,0	8,5	6,8		Wechselnd wolkig Klar bis wolkig w6 wechs. wolkig wnw7	Bedeckt Regen Regen nw7 Regen Regen nieseln nw8
04	12,0	9,0	10,5	7,5		Trüb bis wolkig nw7 trüb bis wolkig wsw5	Trüb bis wolkig Regentropfen wsw3 trüb bis wolkig wsw1
05	18,0	9,0	12,8	0,9		Schauer wechs.wolkig w1 Heiter bis wolkig stark wolkig sw2	Bed. bis wolkig aufr. sw2 leicht wolkig Klar bis Cirrus sw2
06	22,0	10,0	15,0			Stark wolkig bis bedeckt so1 Schauer fast bedeckt so2	Aufreißend Heiter bis wolkig sso2 Klar bis wolkig s3
07	18,0	11,0	13,0	1,6		Schauer stark Cirrus ssw2 Schauer wechs.wolkig sw6	Schauer stark wolkig sw6 Regen fast bedeckt sw1
08	17,0	9,0	11,5	1,9		Stark wolkig Regen s1 Regen trüb bis wolkig ssw3	Aufheiternd Heiter wolkig Schauer w5 [G] zeitw.Regen nw2
09	20,0	6,0	11,5	6,5		Aufklarend Klar nw1 Heiter bis wolkig nw2	Heiter bis wolkig nw3 Klar bis wolkig o2
10	17,0	8,0	11,0	0,7		Eintrübend Regen n1 stark wolkig bis bedeckt nno2	Bedeckt Heiter bis wolkig no2 Schauer stark wolkig nw2
11	18,0	7,0	12,0	3,5		Klar bis Cirrus Bodennebel w1# Heiter wolkig wsw3	Wechs. wolkig bis Heiter wsw4# Schauer wolkig bis Klar n2
12	18,0	9,0	12,8	0,5		Eintrübend bedeckt wsw3# stark wolkig Schauer nw5	Stark wechs. wolkig Schauer nnw4# wechs.wolkig Klar nnw1
13	22,0	6,0	14,4	0,5		Stark wolkig bis Klar no1# stark wolkig bis Heiter so1	Heiter bis wolkig dunstig s1# Klar bis dunstig o1
14	21,0	11,0	16,1			Eintrübend bedeckt Schauer nw1 #aufheiternd Heiter n1	Heiter bis wolkig Heiter sw2# Klar bis dunstig nw4
15	25,0	10,0	17,8			Stark wolkig aufreißend o1 #Heiter bis dunstig so4	Heiter bis Cirrus eintr.so3#bed. bis wolkig Gewitter sso2/w8
16	24,0	13,0	17,3	2,0		Regen aufklarend Klar sw2# Heiter bis wolkig sw3	Heiter bis wolkig Gewitter wsw3/w6# Klar wolkig s1
17	23,0	13,0	16,8	1,4		Stark wolkig sw2# stark wolkig sw1	Wechs. wolkig Schauer w2# Schauer stark wechs.wolkig so1
18	16,0	11,0	13,0	1,6		Bedeckt n2 #Regen trüb bis wolkig nw5	Stark wolk. bis bed. Regen trüb#bedeckt Klar bis wolkig nw2
19	15,0	8,0	13,0	4,0		Bedeckt bis wolkig wnw2#bedeckt bis wolkig nw3	Bedeckt bis wolkig nw4#bedeckt bis wolkig nw1
20	23,0	7,0	17,3			Aufklarend Klar s1# Heiter bis Cirrus sso2	Heiter s2 # eintrübend bedeckt s1
21	21,0	13,0	16,0			Bedeckt bis wolkig w1 # stark wolkig bis bedeckt nw4	Stark wechselnd wolkig nw5 # fast bedeckt nw1
22	15,0	11,0	12,3			Wechs.wolkig bis bedeckt w2 # Regen schartig wnw5	Wolkig Schauer Schauer nnw6 # stark wolkig bis Klar w3
23	20,0	11,0	14,0	14,0		Trüb bis wolkig w2 # bedeckt Regen trüb bis wolkig nw4	Trüb bis wolkig aufheiternd nw5 # wolkig Klar nw1
24	22,0	9,0	15,8	0,5		Eintrübend bedeckt wnw2 # aufreißend Heiter wsw3	Heiter bis wolkig sw3 # Klar N1
25	24,0	12,0	16,5			Klar no1 # Heiter bis dunstig n3	Heiter leicht wolkig nno4 # Klar nnw3
26	26,0	10,0	19,3			Klar bis dunstig nw1 # Heiter no2	Heiter bis Cirrus no3 # Klar no1
27	30,0	14,0	22,8			Klar ono2 # Heiter bis Cirrus so3	Heiter bis Cirrus wolkig so4 # stark wolkig w2
28	25,0	16,0	19,0	0,3		Schauer trüb w5/s1 # trüb bedeckt s1	Bedeckt bis wolkig w2 # Klar bis wolkig Schauer wolkig n3
29	26,0	14,0	20,3	0,1		Klar bis wolkig dunstig s2 # Heiter bis stark wolkig sw3	Heiter bis stark wolkig sw3 # Klar bis wolkig s2
30	29,0	14,0	19,5			Klar bis dunstig so2 # Heiter bis wolkig so4	Heiter eintrüb. Gewitter ssw7 # bedeckt Regen Regen wsw3
MW.=	20,43	10,07	14,83	N-Su.		Besonderheiten :	
			-1,3	67,1			
Max.	30,0	16,0	22,8				
Min.	12,0	6,0	8,5				

2001

Monat - Juli				2001			
Tag	H.-T.	T.-T.	Mt.-T.	mm/m2		Früh # Vormittag	Nachmittag # Abend
01	23,0	13,0	17,5	16,6		Fast bedeckt w3 # wechselnd wolkig nw3	Schauer Heiter bis wolkig nw4 # Klar bis wolkig w2
02	23,0	14,0	16,8			Klar bis stark wolkig w2 # stark wolkig wnw3	Heiter bis wolkig nw4 # Klar n2
03	26,0	11,0	19,0			Klar n1 # Heiter o2	Heiter bis wolkig oso3 # Klar so2
04	29,0	13,0	19,5			Klar no1 # Heiter so4	Heiter bis wolkig wolkig so5 # Klar so2
05	31,0	16,0	23,5			Klar o1 # Heiter oso4	Heiter so4 # Klar oso1
06	31,0	16,0	24,0			Klar o1 # Heiter oso3	Heiter bis Cirrus oso4 # Klar bis Cirrus oso2
07	31,0	19,0	24,5			Klar bis Cirrus stark wolkig sso3 # Heiter bis Cirrus ssw4	Heiter bis stark wolkig wsw3 # eintrübend Schauer bedeckt w4
08	20,0	16,0	18,1	17,5		Regen Regen [GW] Regen s1 # bedeckt bis wolkig w3	Trüb bis wolkig w3 # trüb bis wolkig sw4
09	21,0	16,0	17,4	7,0		Trüb Regen Regen Regen sw2 # trüb Regen Regen trüb sw4	Bedeckt bis wolkig sw4 # Schauer aufreißend stark wolkig s3
10	26,0	15,0	21,0	8,7		Bedeckt sw2 # aufheiternd Heiter bis wolkig s4	Heiter bis wolkig s3 # stark wolkig sw1
11	23,0	14,0	17,4	1,2		Bedeckt Schauer aufreißend s3 # Heiter bis stark wolkig sw7	Heiter bis wolkig sw7 # Schauer Klar bis wolkig sw7
12	22,0	13,0	17,8	0,4		Klar bis Cirrus sw4 # Heiter bis wolkig ssw5	Heiter bis wolkig ssw6 # stark wolkig bis bedeckt s1
13	22,0	12,0	17,5			Aufklarend Klar ssw2 # Heiter bis wolkig sw5	Heiter bis wolkig sw3 # Klar bis Cirrus eintrübend s1
14	22,0	14,0	17,8	6,5		Trüb Regen Regen Regen so1 # bedeckt aufreißend o2	Eintrübend bedeckt ztw.Regen ono3 # Regen Regen trüb s3
15	19,0	13,0	16,3	6,0		Stark wolkig w5 # stark wolkig bis bedeckt sw4	Stark wolkig aufreißend sw3 # stark Cirruswolkig no1
16	18,0	13,0	14,9	4,2		Bedeckt Regen Regen nw1 # Regen Regen trüb o1	Aufreißend stark wolkig w1 # bedeckt bis wolkig w1
17	25,0	12,0	17,3	2,2		Bedeckt dunstig so1 # aufreißend wolkig s2	Heiter bis wolkig s1 # aufklarend Klar so2
18	25,0	12,0	16,8			Klar o1 # eintrübend Regen aufreißend s3	Heiter bis wolkig [G] Schauer # Klar bis wolkig so5
19	23,0	15,0	18,0	2,6		Klar bis stark wolkig o1 # wechs. Heiter bis stark wolkig s3	Wechs.wolkig bis Heiter Schauer s4 # Klar bis wolkig s2
20	23,0	13,0	18,0	0,1		Klar sw1 # Heiter Heiter bis wolkig wsw3	Heiter bis wolkig w3 # eintrübend fast bedeckt wnw2
21	24,0	14,0	19,5			Klar bis stark wolkig w2 # Heiter sw2	Heiter bis wolkig eintrübend sw3 # fast bedeckt sw1
22	28,0	15,0	21,3			Bedeckt bis wolkig so1 # stark wolkig heitere Abschnitte sw2	Stark wolkig sw1 # bedeckt bis wolkig wsw1
23	31,0	17,0	22,8			Klar bis wolkig oso1 # Heiter bis wolkig so3	Stark wolkig bis Heiter so2 # Klar bis wolkig w3
24	29,0	17,0	23,5			Klar bis wolkig wnw1 # Heiter wnw2	Heiter leicht wolkig n3 # Klar bis wolkig n1
25	27,0	16,0	20,8			Klar Nebel nw3 # Nebel aufheiternd Heiter nw3	Heiter bis wolkig nw2 # Klar n1
26	29,0	14,0	20,5			Klar leicht wolkig nw1 # Heiter s1	Heiter bis wolkig s1 # Klar nno1
27	31,0	16,0	23,3			Klar no1 # Heiter no2	Heiter o2 # Klar o1
28	32,0	17,0	24,3			Klar dunstig so1 # Heiter wolkig s1	Heiter bis wolkig Schauer [G] wnw3 # stark wechs.wolkig [G]
29	27,0	17,0	20,3	0,2		Bedeckt w1 # bedeckt aufheiternd Heiter n2	Heiter bis wolkig nw2 # Klar nw1
30	30,0	16,0	22,5			Klar sw2 # Heiter wolkig w4	Stark wolkig aufheiternd wnw5 # Klar bis dunstig nw2
31	29,0	18,0	22,3			Stark wolkig bis dunstig no2 # stark wolkig bis Heiter nw4	Stark wechs.wolkig Schauer wolk.wnw3 # wechs.wolkig nw2
MW.=	25,81	14,74	19,79	N-Su.		Besonderheiten :	
			+ 2,1	73,2			
Max.	32,0	19,0	24,5				
Min.	18,0	11,0	14,9				

2001

Monat - August				2001			
Tag	H.-T.	T.-T.	Mt.-T.	mm/m2		Früh # Vormittag	Nachmittag # Abend
01	23,0	13,0	17,6			Stark wolkig n1 # stark wolkig aufreißend nw4	Stark wechs.wolkig bis Heiter nw5 # Klar no2
02	28,0	11,0	21,5			Klar o2 # Heiter bis Cirrus oso5	Heiter bis Cirrus oso5 # stark Cirruswolkig o5
03	28,0	17,0	21,8			Stark Cirrus wolkig sso2 # stark wechs.wolkig bis Heiter sw6	Fast bed.Schauer bedeckt sw4 # bed. aufkl.Klar bis Cirrus
04	25,0	13,0	16,0	0,1		Stark wolkig Schauer s2 # wechs.wolkig ssw3	Fast bed. Schauer [G] Regen w6 # aufkl.Klar bis Cirrus s1
05	21,0	13,0	15,3	3,5		Klar bis wolkig sw3 # Heiter bis wolkig stark wolkig sw5	Schauer wolkig Gewitter sw6 # stark wolkig aufklarend s2
06	21,0	12,0	17,3	3,4		Klar bis wolkig Cirrus s3 # eintrüb. bedeckt bis wolkig sw1	Schauerartiger Regen fast bedeckt ssw1 # fast bedeckt s3
07	23,0	16,0	18,3	1,3		Trüb s2 # trüb aufreißend ssw4	Wechselnd wolkig ssw6 # aufklarend Klar bis Cirrus sso1
08	23,0	14,0	17,5	1,3		Eintrüb.Regen trüb Regen sw5 # Regen bed.aufreißend sw7	Stark wechs.wolkig Schauer wsw6 # fast bedeckt w7
09	22,0	13,0	17,0	4,4		Aufklarend Klar bis wolkig sso2 # eintrüb.fast bedeckt sw2	Stark wolkig bis bedeckt sw2 # Schauer [G] auflockernd w1
10	20,0	11,0	13,8	5,1		Regen wechs.wolkig sw2 # Schauer aufreißend w7	Wechs.wolkig Schauer wolkig wnw5 # Schauer stark wolk. s2
11	20,0	10,0	15,8	3,6		Klar bis Cirrus sw1 # wechs.wolkig bis Heiter sw4	Heiter bis wolkig sw3 # stark wolkig Klar bis wolkig s2
12	23,0	14,0	17,3			Bedeckt bis wolkig ssw3 # fast bedeckt bis wolkig s5	Fast bed.ztw. sonnig bedeckt s6 # Regen Regen trüb ssw1
13	19,0	15,0	17,6	6,0		Trüb Regen Regen s2 # Regen Regen trüb ssw2	Trüb wsw3 # trüb s1
14	31,0	18,0	23,8	3,7		Aufreißend stark dunstig s3 # wolkig aufheiternd s2	Heiter s1 # Klar o1
15	35,0	19,0	25,6			Klar so1 # Heiter s3	Heiter s4 # Klar s1
16	30,0	20,0	24,3			Klar s2 # Gewitter Heiter bis Cirrus ssw5	Heiter wolkig sw4 # bedeckt bis wolkig wnw5
17	25,0	15,0	19,0	1,4		Klar bis Cirrus w1 # Heiter bis wolkig w3	Heiter bis wolkig n3 # Klar bis Cirrus n1
18	26,0	13,0	20,5			Klar bis Cirruswolkig o2 # stark wolkig bis bedeckt n2	Heiter wolkig o4 # Klar o3
19	28,0	19,0	22,3			Klar eintrübend bedeckt s1 # wolkig bis bedeckt sw3	Heiter bis wolkig sw3 # fast bedeckt sw1
20	24,0	17,0	19,3			Klar bis wolkig s1 # Regen fast bedeckt s2	Schauer satrk wolkig s2 # fast bedeckt sw1
21	26,0	15,0	19,3	0,5		Stark wolkig bis Klar nw1 # dunstig bis stark wolkig no1	Heiter bis wechselnd wolkig ono2 # Klar bis dunstig oso2
22	28,0	14,0	20,8			Klar bis dunstig o1 # Heiter bis stark wolkig o2	Heiter bis stark wolkig o3 # Klar bis dunstig o1
23	30,0	15,0	23,0			Klar bis Cirrus wolkig ono1 # Heiter bis wolkig no2	Heiter bis wolkig n1 # Klar bis dunstig o1
24	31,0	19,0	24,8			Klar bis stark Cirrus dunstig s1 # stark wolkig aufreiß. sw2	Heiter bis wolkig sw2 # fast bedeckt aufreißend no1
25	32,0	17,0	25,0			Klar bis dunstig s1 # Heiter dunstig o1	Heiter o1 / w1 # Klar stark wolkig [WL] so1
26	34,0	19,0	26,3			Klar dunstig so1 # Heiter so3	Heiter bis Cirrus s2 # Klar bis dunstig fast bedeckt sw2
27	20,0	13,0	16,5			Klar bis wolkig bedeckt nw1 # Gewitter bedeckt Regen w7	Aufreißend Heiter bis wolkig nw6 # aufklarend Klar nw2
28	19,0	11,0	14,8	11,0		Klar bis wolkig w2 # Heiter bis wolkig nw5	Heiter bis wolkig wnw7 # Klar n1
29	22,0	11,0	15,3			Klar bis Cirrus w1 # Heiter bis wolkig n2	Stark wolkig Heiter bis wolkig n1 # Klar bis Cirrus oso1
30	24,0	9,0	18,0			Klar bis Cirrus o2 # Heiter oso4	Heiter oso5 # eintrübend bedeckt o1
31	23,0	13,0	16,0	1,6		Trüb Regen sw1 # Regen trüb aufreißend w4	Wechselnd wolkig bis Heiter w3 # Klar w1
MW.=	25,29	14,48	19,38	N-Su.		Besonderheiten :	
			+2,1	46,9			
Max.	35,0	20,0	26,3				
Min.	19,0	9,0	13,8				

2001

Monat -September				2001		
Tag	H.-T.	T.-T.	Mt.-T.	mm/m2	Früh # Vormittag	Nachmittag # Abend
01	20,0	11,0	15,0	0,4	Klar Hochnebel sw1 # Heiter bis wolkig w4	Wechselnd wolkig bis bedeckt Schauer w5 # aufkl. Klar s1
02	19,0	10,0	16,0	1,4	Klar s1 # Heiter bis stark Cirrus eintrübend sw4	Fast bedeckt bedeckt wsw3 # bedeckt Regen sw3
03	20,0	13,0	15,5	7,9	Regen Regen Regen s2 # trüb bedeckt ssw4	Bedeckt bis wolkig Schauer ssw5 # Regen Regen nieseln w3
04	18,0	12,0	13,8	8,2	Regen trüb s2 # stark wolkig Schauer sw3	Stark wolkig Schauer aufr. sw2 # Klar bis wechs.wolkig w1
05	20,0	11,0	14,9	1,2	Bedeckt w1 # trüb aufreißend w3	Wechs.wolkig Heiter bis wolkig wnw5 # Klar bis wolkig sw3
06	16,0	9,0	13,5		Klar sw2 # Heiter wolkig eintrübend sw3	Fast bedeckt sw2 # trüb nieseln w2
07	17,0	11,0	12,8	0,3	Regen trüb sw2 # trüb Regen bedeckt sw5	Aufreißend eintrübend ztw. Regen wsw4 # Regen Regen w3
08	14,0	8,0	11,6	17,7	Regen Regen Regen w7 # stark wolkig Schauer w7	Wechs.wolkig Schauer Gewitter wnw7 # wolkig bis Klar wnw5
09	12,0	8,0	11,1	4,9	Klar bis wolkig Schauer w6 # zeitw. Regen trüb bis wolk. w8	Schauerart. Regen Regen w6 # aufreißend fast bedeckt sw6
10	13,0	11,0	11,9	12,4	Regen Regen wnw8 # Regen nieseln nw7	Nieseln Regen nw6 # trüb nieseln trüb sw6
11	13,0	10,0	11,3	6,6	Trüb nw7 # Regen Regen sw6	Trüb bis wolkig w6 # fast bed. schauerart.Regen Regen w6
12	16,0	11,0	13,5	14,7	Regen trüb w3 # Regen trüb aufreißend w4	Stark wolkig bis Heiter wnw3 # eintrübend bedeckt w3
13	17,0	10,0	13,0	2,3	Trüb Regen Regen s4 # Regen trüb aufreißend wsw5	Stark wolkig bis bedeckt Schauer wsw4 # stark wolkig sw3
14	16,0	9,0	12,8	2,2	Wechselnd wolkig Schauer so1 # trüb bis wolkig w3	Aufreißend stark wolkig w3 # stark wolkig bis bedeckt sw4
15	16,0	9,0	11,4	0,3	Aufklarend Klar s2 # eintrübend aufreißend w3	Regen aufreißend Schauer ssw3 # Klar bis wolkig ssw2
16	14,0	9,0	10,5	1,6	Klar bis wolkig sw2 # stark wolkig w2	Wechselnd wolkig nno2 # aufklarend Klar bis wolkig w1
17	15,0	6,0	12,8		Bedeckt w2 # bedeckt aufreißend s1	Stark wolkig Schauer wolkig s1 # aufkl. Klar bis dunstig s1
18	15,0	5,0	11,0	0,2	Klar bis dunstig Nebel s1 # Nebel nebligtrüb w1	Stark wolkig bis auflockernd wnw2 # stark wolk.bis Klar w1
19	18,0	8,0	13,3		Stark wolkig so2 # wechselnd wolkig bis Heiter so4	Wechselnd wolkig bis Heiter so5 # stark wolkig Schauer so4
20	14,0	10,0	12,3	6,1	Trüb Regen Regen so6 # Regen Regen trüb s4	Schauer bedeckt bis wolkig ssw4 # bedeckt bis wolkig s2
21	14,0	11,0	12,3	5,3	Bedeckt bis wolkig s2 # Schauer bedeckt bis wolkig sw3	Schauer schauerartiger Regen w4 # stark wolkig wsw3
22	13,0	10,0	10,8	11,8	Wechsl.wolkig bis Klar wsw3 # trüb bis wolkig sw3	Schauerartiger Regen wsw2 # fast bedeckt ssw2
23	16,0	10,0	12,0	4,5	Bedeckt Schauer bedeckt sw2 # zeitw. nieseln bedeckt so1	Aufreißend wechsl.wolkig o1 # aufklarend Klar no1
24	16,0	7,0	10,5	0,8	Klar no1 # Heiter o4	Heiter bis wolkig wolkig oso2 # Klar o1
25	17,0	8,0	10,8		Eintrübend fast bedeckt w1 # wolkig Heiter o1	Heiter bis wolkig wolkig o1 # Klar bis Cirrus no1
26	18,0	6,0	11,0		Klar bis dunstig Nebel so1 # dunstig bis wolkig Heiter nw1	Heiter bis wolkig Schauer nw1 # Klar bis wolkig w1
27	16,0	9,0	12,8		Eintrübend bedeckt sso1 # Regen nieseln w2	Nieseln aufreiß.fast bedeckt w3 # fast bedeckt ztw.Regen
28	16,0	12,0	14,0	22,0	Schauerartiger Regen Regen Regen nw5 # Regen nw4	Urlaub Südtirol
29	20,0	9,0	14,5	1,0	Heiter	Urlaub Südtirol
30	18,0	14,0	16,0	4,0	Stark wolkig	Urlaub Südtirol
MW.=	16,23	9,57	12,74	N-Su.	Besonderheiten :	
			-1,0	137,8		
Max.	20,0	14,0	16,0			
Min.	12,0	5,0	10,5			

2001

Monat -Oktober				2001			
Tag	H.-T.	T.-T.	Mt.-T.	mm/m2		Früh # Vormittag	Nachmittag # Abend
01	17,0	12,0	14,5	5,0		Bedeckt	Urlaub Südtirol
02	23,0	15,0	19,0	3,0		Bedeckt bis wolkig	Urlaub Südtirol
03	17,0	14,0	15,5	3,0		Stark wolkig	Urlaub Südtirol
04	17,0	12,0	15,5	0,1		Stark wolkig	Urlaub Südtirol
05	18,0	10,0	14,0	0,2		Wechselnd wolkig	Urlaub Südtirol
06	20,0	0,0	10,0	0,1		Heiter bis wolkig	Urlaub Südtirol
07	18,0	13,0	15,5	0,3		Regen # bedeckt	Stark wolkig bis bedeckt sso2 # aufklarend Klar
08	18,0	11,0	13,5			Klar bis Cirrus eintrübend s5 # fastbedeckt s4	Bedeckt bis wolkig Regentropfen sw5 # aufklarend Klar s5
09	18,0	10,0	13,8			Klar sso2 # Heiter Heiter bis wolkig s5	Heiter bis wolkig sw5 # stark wolkig aufreißend sw4
10	17,0	12,0	14,0			Klar s2 # Klar bis wolkig sw6	Heiter bis wolk.Cirrus sw6 # Klar bis Cirrus stark wolkig ssw5
11	15,0	12,0	14,0			Trüb wsw5 # trüb sw5	Trüb nieseln trüb sw5 # trüb sw2
12	20,0	11,0	13,4			Aufklarend Klar s3 # Heiter wsw3	Heiter wsw3 # Klar s1
13	22,0	10,0	14,8			Klar bis dunstig s2 # Heiter bis dunstig s3	Heiter bis dunstig sw1 # Klar s1
14	23,0	12,0	17,0			Klar bis dunstig sso1 # Heiter bis dunstig sso2	Heiter bis Cirrus dunstig so2 # wolkig bis dunstig Klar so1
15	21,0	12,0	15,9			Klar bis wolkig s1 # Heiter bis stark Cirrus sso2	Heiter bis wechs.stark wolkig s1 # Klar bis dunstig s2
16	18,0	9,0	12,5			Klar bis dunstig sw2 # Heiter bis wolkig sw3	Stark wolkig aufreißend w1 # Klar bis wolkig dunstig s1
17	17,0	7,0	13,0			Klar Nebel o1 # Nebel nebligtrüb o2	Aufreißend Heiter bis dunstig o3 # Klar bis dunstig o4
18	16,0	9,0	12,3			Bedeckt ono2 # bedeckt aufreißend so4	Heiter bis wolkig Heiter so5 # Klar oso2
19	17,0	8,0	11,8			Klar wolkig oso2 # stark wolkig aufheiternd oso3	Heiter bis dunstig oso2 # Klar bis Cirrus so2
20	15,0	7,0	10,3			Klar bis dunstig oso2 # dunstig trüb aufreißend oso3	Heiter bis dunstig oso3 # Klar bis dunstig oso2
21	14,0	6,0	11,3			Eintrübend nebligtrüb o2 # trüb bis wolkig o2	Aufreißend Heiter eintrübend s1 # Regen Regen s2
22	15,0	12,0	12,8	6,1		Regen trüb sw1 # Schauer aufreißend stark wolkig sw4	Wech.stark wolkig eintrüb.sw1 # schauerart.Regen bed. w1
23	13,0	10,0	11,3	4,3		Regen trüb so1 # trüb so3	Trüb so3 # trüb oso5
24	10,0	8,0	9,1			Trüb oso3 # trüb Regen	Regen trüb oso2 # trüb schauerartiger Regen o1
25	14,0	7,0	9,3	7,6		Trüb aufklarend s1 # Heiter stark wolkig s2	Bedeckt bis wolkig Schauer sw1 # aufkl. Klar bis wolkig s1
26	15,0	9,0	11,4	0,9		Bedeckt s2 # aufreißend wolkig ssw3	Stark wolkig bis bed. aufkl.ssw3 # Klar bis stark Cirrus ssw3
27	13,0	9,0	11,0			Klar bis stark Cirrus s3 # eintrübend Schauer trüb Regen s2	Regen trüb bis wolkig sw3 # aufkl. Klar bis wolkig sw1
28	14,0	9,0	10,6	3,1		Klar bis Cirrus ssw2 # stark wolkig Heiter bis wolkig w4	Wechs. wolkig aufheiternd nw5 # Klar bis wolkig ssw3
29	12,0	9,0	11,0			Heiter bis wolkig eintrüb. sw4 # Trüb bis wolkig Regen sw5	Zeitw. Regen trüb sw5 # aufklarend Klar wsw6
30	19,0	12,0	16,6	0,8		Wolkig bis bedeckt sw6 # aufheiternd Heiter sw6	Heiter sw6 # Klar s3
31	18,0	8,0	11,4			Klar s5 # eintrübend stark wolkig Regen w8	Regen aufreißend Schauer wsw6 # Klar bis wolkig w8
MW.=	16,90	9,84	13,08	N-Su.		Besonderheiten :	
			+ 13,4	34,5			
Max.	23,0	15,0	19,0				
Min.	10,0	0,0	9,1				

2001

Monat - November				2001			
Tag	H.-T.	T.-T.	Mt.-T.	mm/m2		Früh # Vormittag	Nachmittag # Abend
01	11,0	7,0	8,0	1,9		Klar bis stark wolkig wsw4 # Schauer wechs.wolkig w6	Stark wolkig Schauer w5 # Klar bis stark wolkig w3
02	12,0	8,0	10,5	0,2		Eintrübend bedeckt sw2 # aufreißend Schauer bed. wsw3	Bedeckt bis wolkig wsw1 # bedeckt bis wolkig sw2
03	12,0	9,0	10,5	0,3		Trüb wsw2 # trüb s2	Trüb bis wolkig s3 # trüb bis wolkig sw2
04	11,0	8,0	9,4			Bedeckt aufklarend sw2 # Heiter bis wolkig eintrübend ssw3	Bedeckt bis wolkig ssw3 # stark wolkig s2
05	9,0	4,0	6,4	0,6		Schauer aufklarend Klar w5 # Heiter Heiter bis wolkig sw4	Heiter bis wolkig Heiter ssw4 # Klar bis wolkig ssw2
06	10,0	6,0	8,1	0,4		Eintrübend Regen ssw5 # trüb bis wolkig sw7	Aufreißend stark wolkig sw5 # schauerart.Regen aufr. wnw4
07	10,0	6,0	7,8	1,1		Bedeckt ssw5 # Schauer fast bedeckt wsw6	Fast bedeckt Schauer wsw6 # bedeckt bis wolkig sw3
08	7,0	2,0	4,3	1,3		Bedeckt bis wolkig sw4 # Schauer aufreißend Regen w5	Regen aufreißend Regen Regen nw5 # wolkig bedeckt n2
09	3,0	-2,0	0,6	9,3	0,3	Aufkl. wolkig Schneeschauer nw4 # aufreiß.st.wolkig n5	Heiter bis stark wolkig nw3 # aufklarend Klar n2
10	4,0	-4,0	0,0	0,1		Klar w1 # Heiter sw2	Heiter sw4 # Klar wolkig bis Cirrus s2
11	5,0	0,0	3,9			Eintrübend bedeckt ssw4 # bedeckt aaw5	Bedeckt sw4 # trüb Nieselregen ssw3
12	9,0	5,0	8,1	0,4		Trüb s3 # trüb sw4	Trüb zeitw. Regen sw4 # Nieselregen Regen w1/no7
13	5,0	0,0	2,3	3,1		Trüb aufklarend w1 # Heiter n1	Heiter nw1 # eintrübend aufreißend nw2
14	3,0	-2,0	1,1			Bedeckt nw1 # nebligtrüb trüb no1	Aufreißend trüb no2 # aufreißend Klar o1
15	5,0	-3,0	2,8			Klar Nebel sw1 # aufheiternd Heiter sw3	Heiter bis stark Cirrus sw3 # eintrübend bedeckt w4
16	9,0	5,0	6,6			trüb w5 # aufreißend wolkig nw3	Heiter bis wolkig nw2 # eintrübend trüb w1
17	8,0	5,0	7,0			Trüb nieseln sw2 # trüb w1	Auflockernd trüb sw1 # Nieselregen trüb sw1
18	8,0	6,0	6,9	1,1		Nebligtrüb trüb sw2 # trüb aufreißend nw3	Heiter bis stark Cirrus w1 # eintrübend bedeckt w1/n1
19	8,0	6,0	7,0			Trüb w1 # trüb nieseln nw1	Trüb bis wolkig nw2 # Regen trüb nebligtrüb nw1
20	7,0	4,0	6,4	0,4		Nebligtrüb s1 # trüb aufreißend w1	Wolkig Heiter bis stark Cirrus w1 # eintrübend bedeckt wsw3
21	10,0	6,0	8,3			Bedeckt ssw4 # aufreißend stark wolkig sw5	Wechselnd wolkig eintrübend sw6 # bedeckt Regen sw8
22	9,0	1,0	3,8	1,1		Zeitw. Regen w7 # trüb Schauer bedeckt nw8	Schauerart.Regen nw9 # aufkl. Klar wolkig Schneesch.nnw6
23	4,0	0,0	1,4	5,4	0,1	Klar bis wolkig nnw3 # eintrübend fast bedeckt nw3	Aufheiternd Heiter bis wolkig w4 # wolkig Klar bis Cirrus w2
24	4,0	3,0	3,8			Eintrübend trüb w2 # nieseln Regen w3	Regen trüb w2 # trüb sw2
25	8,0	4,0	6,8	2,3		Bedeckt s1 # bedeckt nieseln ssw2	Regen nieseln sw2 # Regen trüb ssw2
26	9,0	1,0	5,6	5,0		Regen Regen ssw2 # Regen trüb bis wolkig w4	Bedeckt aufreißend nw4 # Klar bis stark Cirrus Klar nw1
27	3,0	1,0	2,3	0,3		Nebel Nebel sw1 # Nebel Nebel s1	Nebel nebligtrüb so1 # aufklarend Klar s1
28	7,0	3,0	4,8	2,4		Eintrübend Regen Regen sw2 # aufreißend Heiter wsw4	Heiter bis wolkig wolkig wsw4 # wechsl.wolkig bis Klar sw2
29	8,0	4,0	5,8	1,1		Klar eintrüb.Regen sw3 # Regen trüb fast bedeckt ssw4	Bedeckt regen ssw5 # Regen trüb ssw2
30	8,0	5,0	6,3	3,9		Bedeckt so2 # aufreißend wechsl.wolkig oso4	Stark wolkig so5 # bedeckt bis aufgelockert so5
MW.=	7,53	3,27	5,53	N-Su.		Besonderheiten :	
			+0,7	41,7			
Max.	12,0	9,0	10,5				
Min.	3,0	-4,0	0,0				

2001

Monat - Dezember				2001			
Tag	H.-T.	T.-T.	Mt.-T.	mm/m2		Früh # Vormittag	Nachmittag # Abend
01	8,0	5,0	7,0	0,2		Trüb Regen so4 # trüb so3	Trüb regen so4 # Regen Regen sso2
02	9,0	3,0	5,8	7,7		Trüb Regen s2/n2 # trüb no2	Trüb ono3 # trüb o2
03	2,0	1,0	1,5			Trüb oso4 # trübo4	Trüb o4 # trüb so4
04	8,0	0,0	5,4			Bedeckt bis wolkig so3 # trüb Regen sso4	Regen trüb bis wolkig sw5 # Schauer aufklarend Klar so2
05	8,0	6,0	7,3	8,4		Eintr.Schauer bedeckt w4 # aufreißend stark wolkig sw4	Stark wechs.wolkig sso4 # trüb Regen Regen so2
06	8,0	0,0	3,4	12,5		Regen Regen Regen nw3 # trüb stark wolkig nw3	Fast bedeckt aufreißend nw2 # aufklarend Klar nw2
07	2,0	-3,0	-0,1	0,2		Klar w1 # Heiter Wolkenfelder n1	Wechs.wolkig bis Heiter o1 # wechs.wolkig eintrübend n1
08	3,0	-1,0	1,1			Bedeckt ono2 # bedeckt aufreißend ono3	Wechs.wolkig wolkig o2 # eintrübend aufreißend o1
09	0,0	-3,0	-1,6			Klar o2 # Heiter bis leicht wolkig o4	Heiter bis stark wolkig o4 # Klar bis wolkig so1
10	3,0	0,0	2,0			Bedeckt ssw1 # bedeckt aufreißend sw3	Stark wolkig bis bedeckt sw2 # bedeckt Nebel wnw2
11	3,0	2,0	2,1			Nebigrüb wnw1 # nebligrüb nieseln nw2	Nebigrüb trüb nno3 # trüb bis dunstig nno2
12	3,0	0,0	2,0	0,1		Bedeckt nw3 # trüb diesig nw2	trüb nieseln nw3 # trüb nieseln no4
13	2,0	-8,0	-3,6	0,3		Trüb schnee nno3 # aufreißend Heiter bis wolkig no6	Heiter zeitw.wolkig no5 # Klar o2
14	-4,0	-9,0	-6,0			Klar bis dunstig oso1 # Heiter leicht wolkig ono2	Heiter wolkig eintrübend no1 # bedeckt bis wolkig w1
15	1,0	-4,0	-0,8		0,5	Trüb nw1 # Schneefall trüb nw1	Trüb Nebel n1 # trüb nno2
16	1,0	-1,0	-0,4	0,2	0,3	Trüb aufreißend nno1 # wechselnd wolkig no1	Heiter bis wolk. Heiter nw2 # Klar bis wolk.eintrüb.bedeckt w2
17	1,0	0,0	0,5		0,2	Bedeckt bis wolkig w1 # trüb trüb n1	Nieseln Nebel nw1 # nebligrüb nw2
18	4,0	-1,0	1,8	0,2		Nebigrüb trüb nieseln nw2 # nebligrüb w1	Trüb bedeckt sw3 # trüb nieseln w4
19	5,0	1,0	3,1	0,4		Bedeckt bis wolkig wsw4 # bedeckt bis wolkig sw6	Trüb bis wolk.zeitw.Regen sw5 # trüb Regen in Schnee wnw3
20	1,0	-5,0	-2,9	4,9	0,1	Trüb aufklarend Klar nw5 # Heiter nw4	Heiter bis Cirrus nw2 # Klar bis Cirrus ssw5
21	2,0	-1,0	1,1		1,0	Bedeckt Schneefall ssw8 # Schnee Schnee in Regen wsw7	Zeitw.Regen wsw8 # Schneeregen Schnee bedeckt nw3
22	0,0	-6,0	-2,3	11,8	22,0	Wechs.wolkig eintrübend n1/so1 # schauerart. Schnee oso3	Schauerart. Schneefall o3 # Starkschneefall 6cm/h aufkl.no4
23	-6,0	-10,0	-7,4	15,2	20,0	Klar nw1 # Heiter w2	Heiter w3 # Klar Klar bis Cirrus sw4
24	3,0	-4,0	-0,1		16,0	Eintrübend Schneefall ssw7 # zeitw.Schneefall sw6	Zeitw.Schnee nieseln sw7 # Schnee Schneeregen TW ssw6
25	5,0	0,0	2,1	9,2	6,0	Trüb Regen sw5 # Starkregen Regen auflockernd sw6 TW	Wolkig GW-Graupelsch. sw4 # Schnee 1cm wechs.wolkig
26	2,0	1,0	1,5	11,7	2,0	Wechs.wolkig bedeckt w4 # trüb bis wolkig nw4	Trüb bis wolkig Schnee bedeckt wnw5 # bed. bis wolkig nw3
27	2,0	0,0	0,4	0,5	5,0	Wechs.wolkig bis Klar wsw5 # Heiter bis wolk. eintrüb. ssw5	Bedeckt Schneefall sw8 # Schneefall 5cm Regen sw6
28	5,0	1,0	2,8	6,0	1,0	Nebigrüb s2 TW # schauerartiger Regen bedeckt sw7	GW-Graupelsch. 1cm wechs.wolkig w9 # zeitw.Regen sw9
29	3,0	-1,0	0,5	6,7	0,1	GW-Schauer w9 Klar bis wolkig w2 # fast bedeckt ssw2	Stark wolkig sw2 # Klar bis wolkig Cirrus wsw2
30	2,0	-3,0	-0,8		10,0	Bedeckt bis wolkig w1 # schauerart.Schneefall 3cm wsw6	Trüb Schnee Starkschnee 10cm w/n5 # Schnee nw2
31	-3,0	-7,0	-5,8	10,0	13,0	Aufklarend Klar Hochnebel w1 # eintrüb. Schnee bed. w2	Aufreiß. Heiter bis stark wolkig nnw3 # Klar Hochnebel sw3
MW.=	2,68	-1,52	0,64	N-Su.		Besonderheiten :	
				106,2			
Max.	9,0	6,0	7,3				
Min.	-6,0	-10,0	-7,4	738,0			