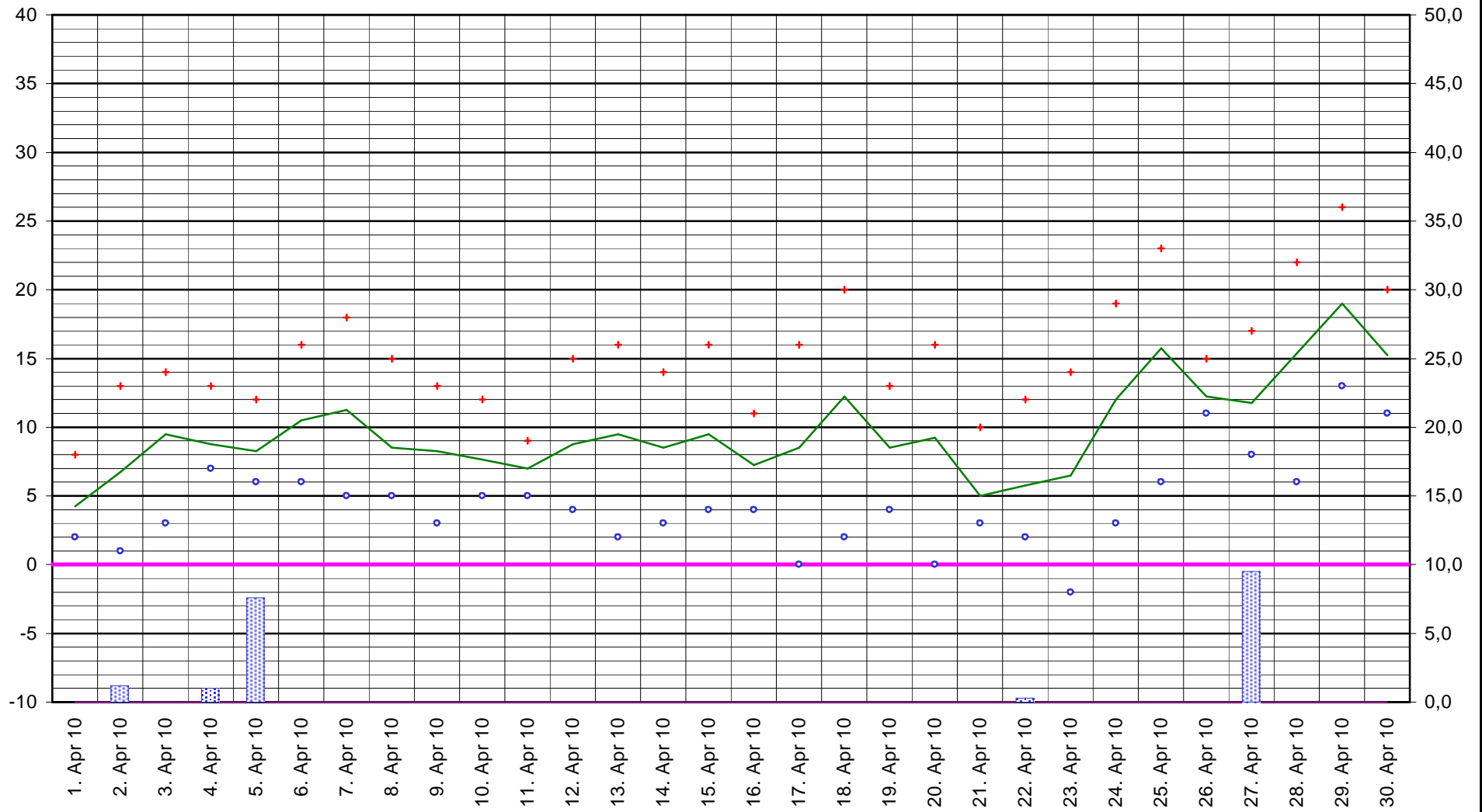


° C APRIL



2010

Monat - April			2010				
Tag	H.-T.	T.-T.	Mt.-T.	mm/m2	Schnee	Früh # Vormittag	Nachmittag # Abend
01	8,0	2,0	4,3			Stark wolzig wsw3 # Heiter bis wolzig w6	Graupel u.Regensch. wolzig w8 # Schauer wolzig sw2
02	13,0	1,0	6,8	1,2		Klar bis Cirrus ssw3 # Heiter sw4	Heiter s3 # Klar so2
03	14,0	3,0	9,5			Klar bis Cirrus eintrübend so2 # Schauer stark wolzig so2	Stark wechs.wolzig s3 # stark wolzig bis bedeckt s4
04	13,0	7,0	8,8	1,0		Wechselnd wolzig s3 # wechs.wolzig bis Heiter s5	St.wechs.wolzig Gewitter ssw5 # Schauer fast bedeckt w2
05	12,0	6,0	8,3	7,6		Bedeckt bis wolzig nw2 # fast bedeckt nw3	Wechselnd wolzig wnw4 # stark wolzig sw1
06	16,0	6,0	10,5			Klar bis wolzig s1 # Heiter sso2	Heiter so3 # Klar so2
07	18,0	5,0	11,3			Klar o2 # Heiter o3	Heiter oso4 # Klar oso2
08	15,0	5,0	8,5			Klar dunstig o1 # Heiter Heiter bis stark Cirrus so3	Eintrübend trüb regentropfen nw4 # trüb aufreißend nw1
09	13,0	3,0	8,3			Klar bis wolzig eintrüb. w2 # aufreißend Heiter wolzig nw2	Stark wolzig aufreißend n3 # Klar bis wolzig nnw3
10	12,0	5,0	7,6			Fast bedeckt trüb nw2 # bedeckt bis wolzig nw3	Aufreißend wolzig fast bedeckt nnw3 # stark wolzig n3
11	9,0	5,0	7,0			Trüb bis wolzig nno3 # bedeckt bis wolzig Regentropfen	Bedeckt aufreißend wolzig o4 # stark wolzig bis bedeckt no3
12	15,0	4,0	8,8			Trüb ono4 # bedeckt stark wolzig o4	aufheiternd Heiter no5 # wolzig bis Klar no4
13	16,0	2,0	9,5			Klar bis Cirrus dunstig n2 # Heiter bis dunstig nno2	Heiter bis Cirrus no2 # Klar bis wolzig no2
14	14,0	3,0	8,5			Klar bis dunstig no3 # Heiter stark wolzig ono3	Aufheit. Heiter mit Wolkenfeldern ono5 # Klar bis wolzig no3
15	16,0	4,0	9,5			Klar bis wolzig no2 # bedeckt aufh. Heiter n3	Heiter wolzig n1 # Klar bis wolzig nnw2
16	11,0	4,0	7,3			Stark wolzig nw3 # fast bedeckt auflockernd nw4	Aufheiternd Heiter nnw5 # Klar w1
17	16,0	0,0	8,5			Klar w2 # Heiter ssw3	Heiter w4 # Klar s0
18	20,0	2,0	12,3			Klar s0 # Heiter ssw1	Heiter s2 # Klar s2
19	13,0	4,0	8,5			Klar bis dunstig n1 # wolzig bis Heiter heiter n2	Heiter bis wolzig Heiter nno3 # Klar ono2
20	16,0	0,0	9,3			Klar bis Cirrus so1 # Heiter eintrübend fast bedeckt sw5	Stark wolzig Schauer aufreißend wsw7 # Klar wolzig nw3
21	10,0	3,0	5,0			Klar bis wolzig nw3 # Heiter bis wolzig Graupelsch. nnw5	Wechselnd wolzig Graupel u.Schneeschaue nw6 # Klar w2
22	12,0	2,0	5,8	0,3		Klar bis wolzig w2 # Heiter bis wolzig wnw3	Heiter bis wolzig nw2 # Klar nw1
23	14,0	-2,0	6,5			Klar n1 # Heiter no2	Heiter nno2 # Klar n0
24	19,0	3,0	12,0			Klar fast bedeckt o1 # aufheiternd Heiter o3	Heiter o2 # Klar o1
25	23,0	6,0	15,8			Klar so2 # Heiter so3	Heiter bis dunstig so4 # Klar bis Cirrus so2
26	15,0	11,0	12,3			Klar eintrübend wnw3 # Regen trüb bis wolzig w3	Schauer trüb bis wolzig nw4 # Schauer aufreiß. wolzig w2
27	17,0	8,0	11,8	9,5		Bedeckt bis wolzig w2 # stark wolzig aufreißend nw4	Wolzig bis Heiter nw3 # Klar nw1
28	22,0	6,0	15,4			Klar sw2 # Heiter s0	Heiter bis Cirrus dunstig sso2 # Klar bis stark Cirrus s0
29	26,0	13,0	19,0			Stark Cirruswolzig ssw2 # stark Cirrus bis Heiter nw2	Stark Cirrus w2 # fast bedeckt sso1
30	20,0	11,0	15,3			Fast bedeckt [GW] wsw3 # aufr. Wechs.wolzig w5	Wechselnd wolzig wnw6 # stark wolzig w6
MW.=	15,27	4,40	9,71	N-Su.		Besonderheiten :	
			+1,6	19,6			
Max.	26,0	13,0	19,0				
Min.	8,0	-2,0	4,3				