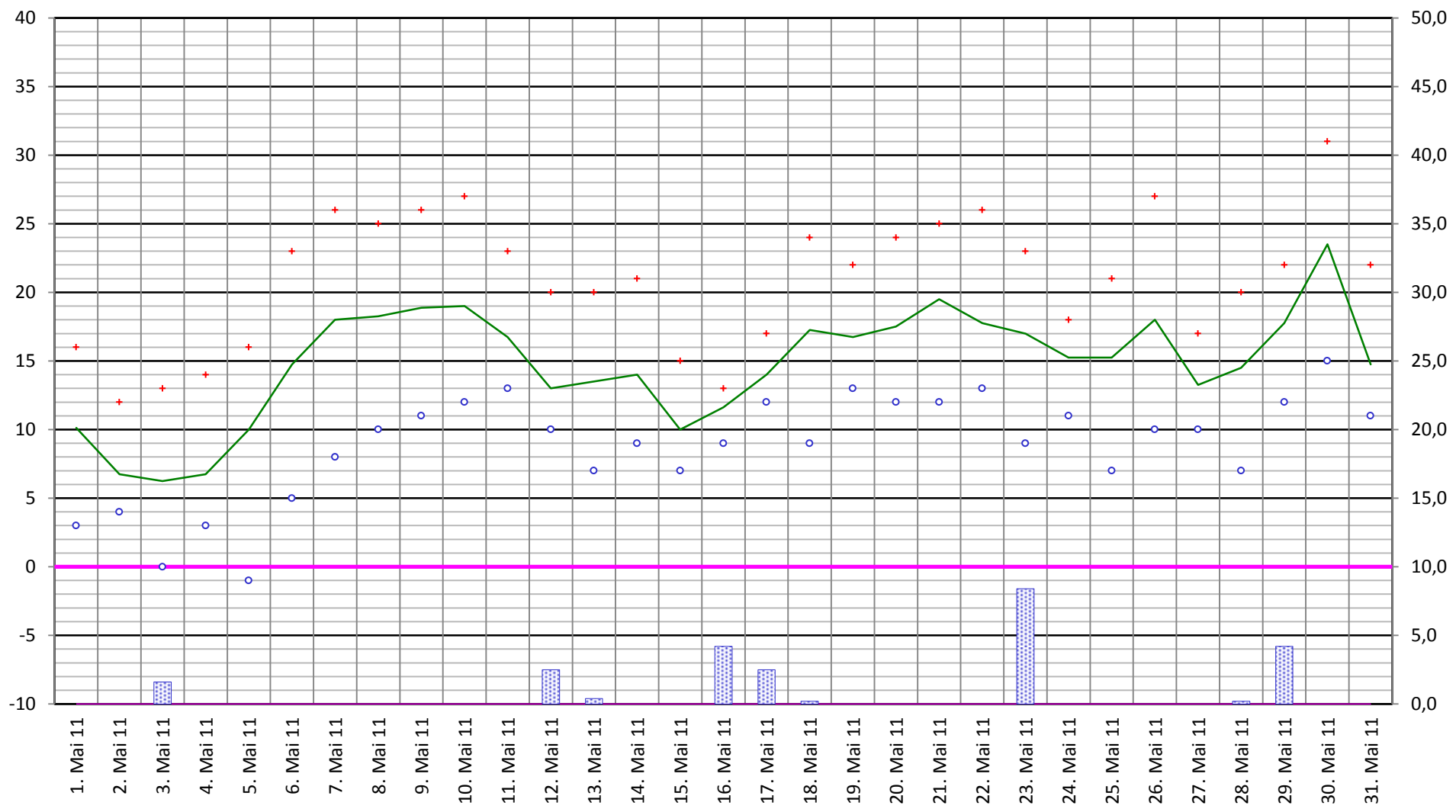


° MAI Höchst (+) Mittel Tiefst (o) Temperatur Regen Schnee (LÖ) mm / cm



2011

Monat - Mai			2011				
Tag	H.-T.	T.-T.	Mt.-T.	mm/m2	Schnee	Früh # Vormittag	Nachmittag # Abend
01	16,0	3,0	10,1			Klar n2 # Heiter no5	Heiter no5 # Klar no2
02	12,0	4,0	6,8			Klar ono3 # eintrübend bedeckt bis wolkig o5	Stark wolkig Heiter bis wolk. o4 # Graupelsch.stark wolkig o6
03	13,0	0,0	6,3	1,6		Klar wolkig no2 # Heiter o2	Heiter Heiter bis wolkig so2 # stark wolkig aufkl. Klar n1
04	14,0	3,0	6,8			Klar bis wolkig eintrübend w1 # Regentr.bed.bis wolkig nw4	Aufreißend Heiter bis wolkig n2 # aufklarend Klar no1
05	16,0	-1,0	10,0			Klar n1 # Heiter o1	Heiter s2 # Klar bis Cirrus sw1
06	23,0	5,0	14,8			Klar bis Cirrus o1 # Heiter s1	Heiter bis Cirrus sw3 # Klar bis stark Cirrus sso1
07	26,0	8,0	18,0			Klar sso1 # Heiter so3	Heiter so4 # Klar so1
08	25,0	10,0	18,3			Klar oso3 # Heiter so5	Heiter so6 # Klar so2
09	26,0	11,0	18,9			Klar sso3 # Heiter oso3	Heiter bis Cirrus oso5 # Klar bis Cirrus sso3
10	27,0	12,0	19,0			Heiter sso1 # Heiter bis stark Cirrus s2	Stark Cirruswolkig aufreißend s3 # Klar bis wolkig oso1
11	23,0	13,0	16,8			Wechselnd wolkig nw3 # Gewitterschauer aufreißend wnw3	Heiter bis wolkig nw1 # Klar bis Cirrus so1
12	20,0	10,0	13,0	2,5		Klar wechs.wolkig nw1 # stark Cirrus w1	Heiter wolkig st.wolkig Schauer nw7 # st.wolkig aufkl. Wsw2
13	20,0	7,0	13,5	0,4		Klar sw2 # Heiter Heiter bis wolkig sw2	Heiter bis wolkig nw3 # Klar bis stark Cirrus w1
14	21,0	9,0	14,0			Klar bis wolkig sw2 # Heiter stark wolkig w4	St.wolkig Regentropfen nw6 # aufklarend Klar bis wolkig w1
15	15,0	7,0	10,0			Klar sw2 # Heiter bis st.wechs.wolkig w4	Stark wolkig [GW] Schauer wnw7 # st.wolk.Schauer nw3
16	13,0	9,0	11,6	4,2		Stark wolk.bis bed. wsw3 # aufreißend eintr. Nieseln sw4	Nieselregen Regen sw2 # nieseln trüb bis wolkig sw4
17	17,0	12,0	14,0	2,5		Bedeckt bis wolkig sw4 # zeitw.Regen w5	Trüb bis wolkig w3 # aufreißend stark wolkig
18	24,0	9,0	17,3	0,2		Wechselnd wolkig bis Klar sw2 # wolkig aufheiternd w2	Heiter bis wolkig w1 # Klar bis wolkig nw1
19	22,0	13,0	16,8			Klar bis stark wolkig sw1 # stark wolkig bis sonnig nw2	Stark Cirruswolkig n3 # wechselnd wolkig n1
20	24,0	12,0	17,5			Klar bis stark wolkig no2 # Heiter bis wolkig sw3	Heiter bis wolkig ssw2 # Klar bis dunstig s1
21	25,0	12,0	19,5			Klar bis wolkig so1 # Heiter bis wolkig dunstig oso2	Heiter bis wolkig so2 # Klar bis dunstig oso2
22	26,0	13,0	17,8			Klar oso2 # Heiter bis wolkig sw4	Stark wolkig Gewitter nw6 # wechselnd stark wolkig w2
23	23,0	9,0	17,0	8,4		Aufklarend Klar sw1 # heiter heiter bis wolkig ssw4	Heiter s2 # Klar bis Cirrus ssw1
24	18,0	11,0	15,3			Klar bis Cirrus w1 # eintrübend Regentropfen aufr. Nw5	Wechs.wolkig bis heiter bw6 # Klar nw3
25	21,0	7,0	15,3			Klar sw2 # heiter Heiter bis wolkig wnw3	Heiter bis wolkig nw1 # Klar so1
26	27,0	10,0	18,0			Klar so3 # Heiter Heiter mit Wolkenfeldern so4	Heiter stark wolkig w7 # fast bedeckt aufklarend nw3
27	17,0	10,0	13,3			Klar stark wolkig s3 # wechs.wolkig bis Heiter sw3	Wechs.wolkig Schauer sw3 # fast bedeckt sw4
28	20,0	7,0	14,5	0,2		Wechselnd wolkig sw3 # stark wolkig sw6	Wechselnd wolkig eintrübend sw5 # Regen aufreißend sw6
29	22,0	12,0	17,8	4,2		Wolkig bis Klar sw5 # Heiter bis wolkig sw3	Wolkig bis Heiter sw3 # wolkig aufklarend sw1
30	31,0	15,0	23,5			Klar sw1 # Heiter sso3	Heiter so2 # Klar so1
31	22,0	11,0	14,8			Klar w3 # wolkig eintrübend nw4	Fast bedeckt Regen nw5 # Regen trüb bis wolkig nnw4
MW.=	20,94	8,81	14,83	N-Su.		Besonderheiten :	
			+ 1,9	24,2			
Max.	31,0	15,0	23,5				
Min.	12,0	-1,0	6,3				