

°

JUNI

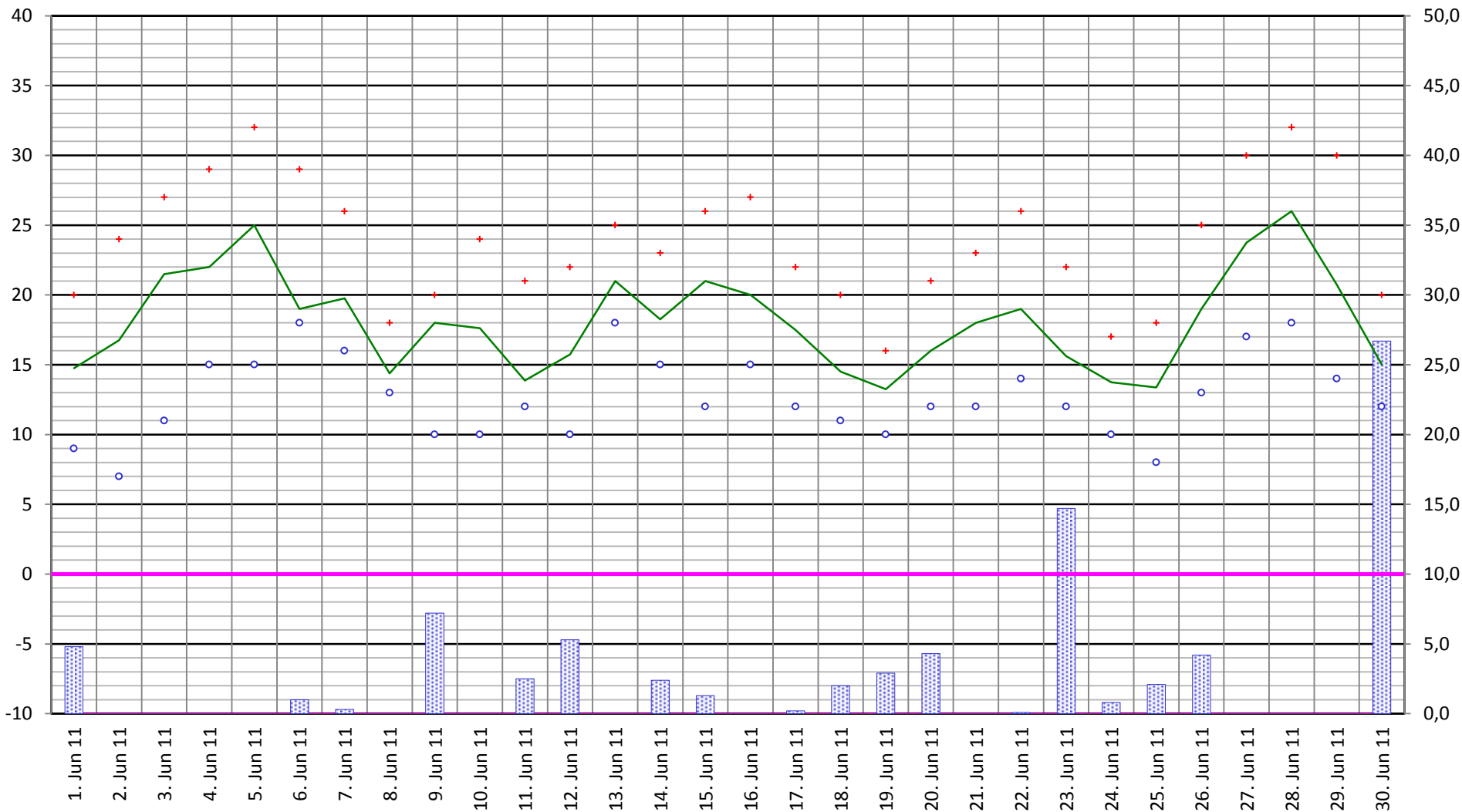
Höchst (+) Mittel Tiefst (o) Temperatur

Regen

Schnee

LÖ

mm / cm



2011

Monat - Juni			2011				
Tag	H.-T.	T.-T.	Mt.-T.	mm/m2	Schnee	Früh # Vormittag	Nachmittag # Abend
01	20,0	9,0	14,8	4,8		Trüb bis wolkig n3 # stark wolkig aufheiternd nnw4	Heiter nnw5 # Klar n0
02	24,0	7,0	16,8			Klar n1 # Heiter n3	Heiter o2 # Klar o1
03	27,0	11,0	21,5			Klar o2 # Heiter o2	Heiter o3 # Klar o1
04	29,0	15,0	22,0			Klar ono2 # Heiter o3	Heiter o4 # Klar no1
05	32,0	15,0	25,0			Klar no2 # Heiter o3	Heiter bis wolkig oso6 # wolkig stark wolkig s2
06	29,0	18,0	19,0	1,0		[GW] Schauer aufreißend ssw5 # Heiter bis dunstig sw3	Stark wolkig [GW] Schauer wsw5 # fast bedeckt n1
07	26,0	16,0	19,8	0,3		Stark wolkig bis bedeckt sw3 # stark wolkig aufr. Sw4	Wolkig bis Heiter n2 # Klar bis dunstig nno2
08	18,0	13,0	14,4			Klar eintrübend so2 # zeitw.Regen trüb nw1	Regen Regen trüb nieseln nw6 # nieseln trüb nw5
09	20,0	10,0	18,0	7,2		Aufklarend Klar bis Cirrus ssw3 # Heiter bis wolkig wnw5	Heiter bis wolkig w2 # aufklarend Klar s1
10	24,0	10,0	17,6			Klar bis dunstig oso1 # Heiter Heiter bis wolkig sw3	Wolkig stark wolkig sso3 # stark wolkig so1
11	21,0	12,0	13,9	2,5		Eintrübend Regen sw1 # bedeckt sw3	Aufheiternd Heiter w4 # Klar bis wolkig nw1
12	22,0	10,0	15,8	5,3		Regen Regen aufreißend nw2 # Heiter bis wolkig nw1	Heiter bis wolkig n3 # Klar no1
13	25,0	18,0	21,0			Heiter bis wolkig s4 # wolkig Heiter s3	Stark wolkig sw6 # stark wolkig ssw4
14	23,0	15,0	18,3	2,4		Regen wolkig sw4 # Nieselregen w3	Aufreiß. Heiter bis wolkig nw4 # Klar n4
15	26,0	12,0	21,0	1,3		Klar bis wolkig sw2 # Heiter sw3	Heiter bis stark wolkig sw3 # wechs.wolkig sw2
16	27,0	15,0	20,0			Stark wolkig sw3 # stark wechs.wolkig sw4	Fast bedeckt no5 # aufklarend Klar no5
17	22,0	12,0	17,5	0,2		Wolkig Schauer aufkl. No6 # Heiter no3	Heiter no2 # eintrübend bedeckt n5
18	20,0	11,0	14,5	2,0		Schauer bedeckt sw5 # bedeckt bis wolkig sw3	Heiter bis wolkig sw6 # wolkig Schauer sw7
19	16,0	10,0	13,3	2,9		Stark wolkig sw2 # stark wolkig s3	Regen Regen sw7 # stark wolkig bis bedeckt sw8
20	21,0	12,0	16,0	4,3		Klar w8 # Heiter bis wolkig w6	Stark wolkig bis Heiter w5 # Klar bis wolkig no1
21	23,0	12,0	18,0			Eintrübend trüb sw1 # Schauer trüb bis wolkig ssw4	Aufreißend Heiter bis wolkig sw5 # fast bedeckt sw1
22	26,0	14,0	19,0	0,1		Stark wolkig wolkig sw1 # wolkig bis Heiter sw3	Wolkig eintr. Gewitter sw2 / w8 # aufreißend wolkig Klar w6
23	22,0	12,0	15,6	14,7		Wechs.wolkig sw3 # stark wolkig sw4	Heiter bis wolkig wolkig w6 # Schauer Klar bis wolkig wsw7
24	17,0	10,0	13,8	0,8		Wechselnd wolkig wsw3 # stark wolkig Schauer nw6	Wolkig Schauer st.wolkig nw8 # fast bedeckt aufkl. W1
25	18,0	8,0	13,4	2,1		Klar bis wolkig ssw2 # wolkig eintrübend sw3	Fast bedeckt eintrübend sw3 # trüb nieseln nieseln sw2
26	25,0	13,0	19,0	4,2		Nieselregen trüb Schauer sw3 # trüb Schauer aufreiß. w3	Wolkig Heiter bis wolkig nw4 # aufklarend Klar o1
27	30,0	17,0	23,8			Klar so2 # Heiter sso3	Heiter sso4 # Klar so2
28	32,0	18,0	26,0			Klar so1 # Heiter so2	Heiter so3 # Klar bis Cirrus so2
29	30,0	14,0	20,8			Klar bis Cirrus nw3 # Heiter bis dunstig Schauer w2	Wolkig Eintr.Gewitter Regen w3 # Regen Trüb w3
30	20,0	12,0	15,0	26,7		Regen Regen Regen trüb nw3 # trüb bis wolkig aufr.nw5	Wolkig Heiter bis wolkig nw6 # stark wolkig aufklarend nw2
MW.=	23,83	12,70	18,14	N-Su.		Besonderheiten :	
			+ 2,1	82,8			
Max.	32,0	18,0	26,0				
Min.	16,0	7,0	13,3				