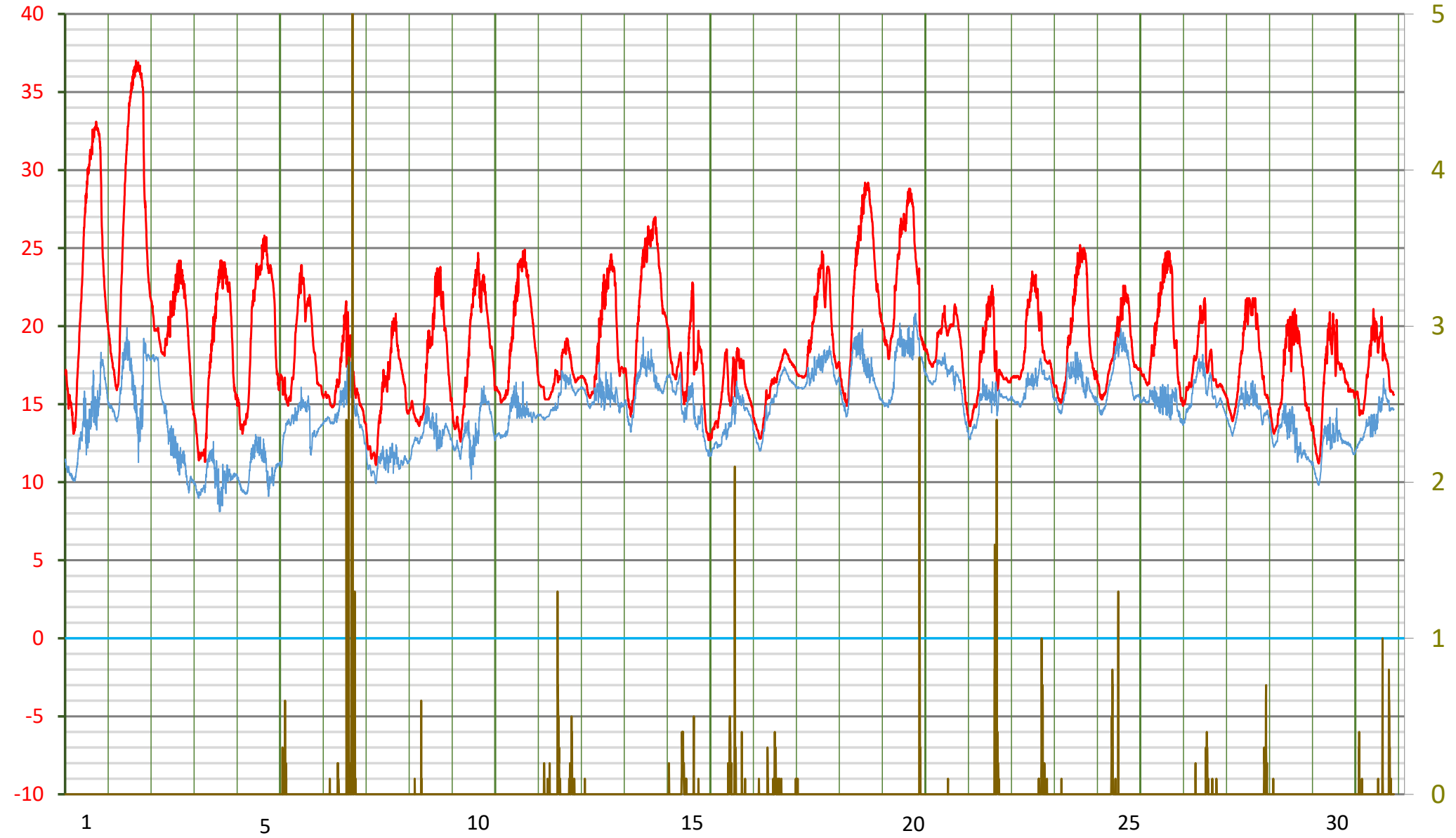


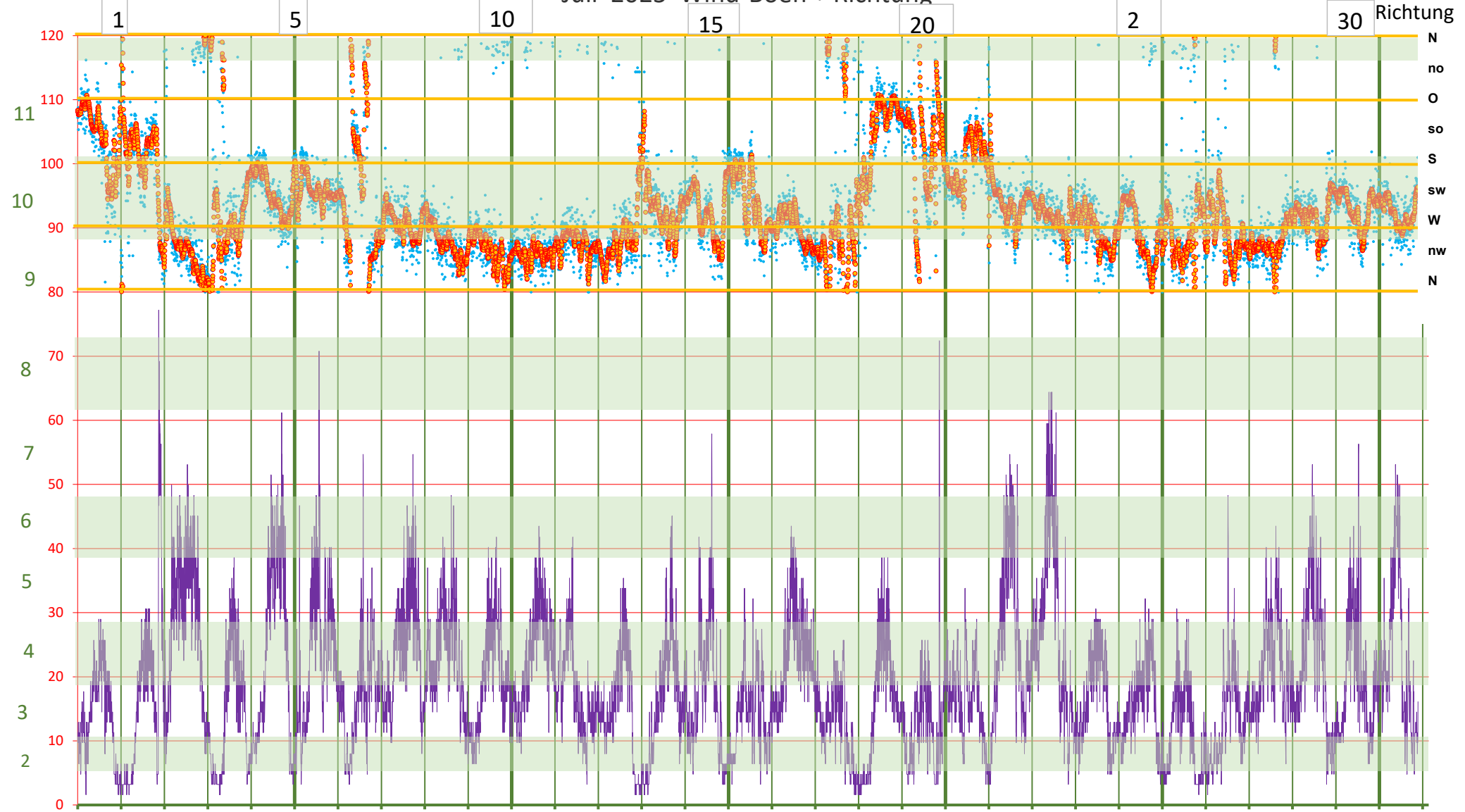
Juli 2025 [MW-T 18,86 °C] [MW-tp 14,55 °C] [Su-N 104,9 mm]

mm/m<sup>2</sup>



KM/h Bft

# Juli 2025 Wind-Böen + Richtung

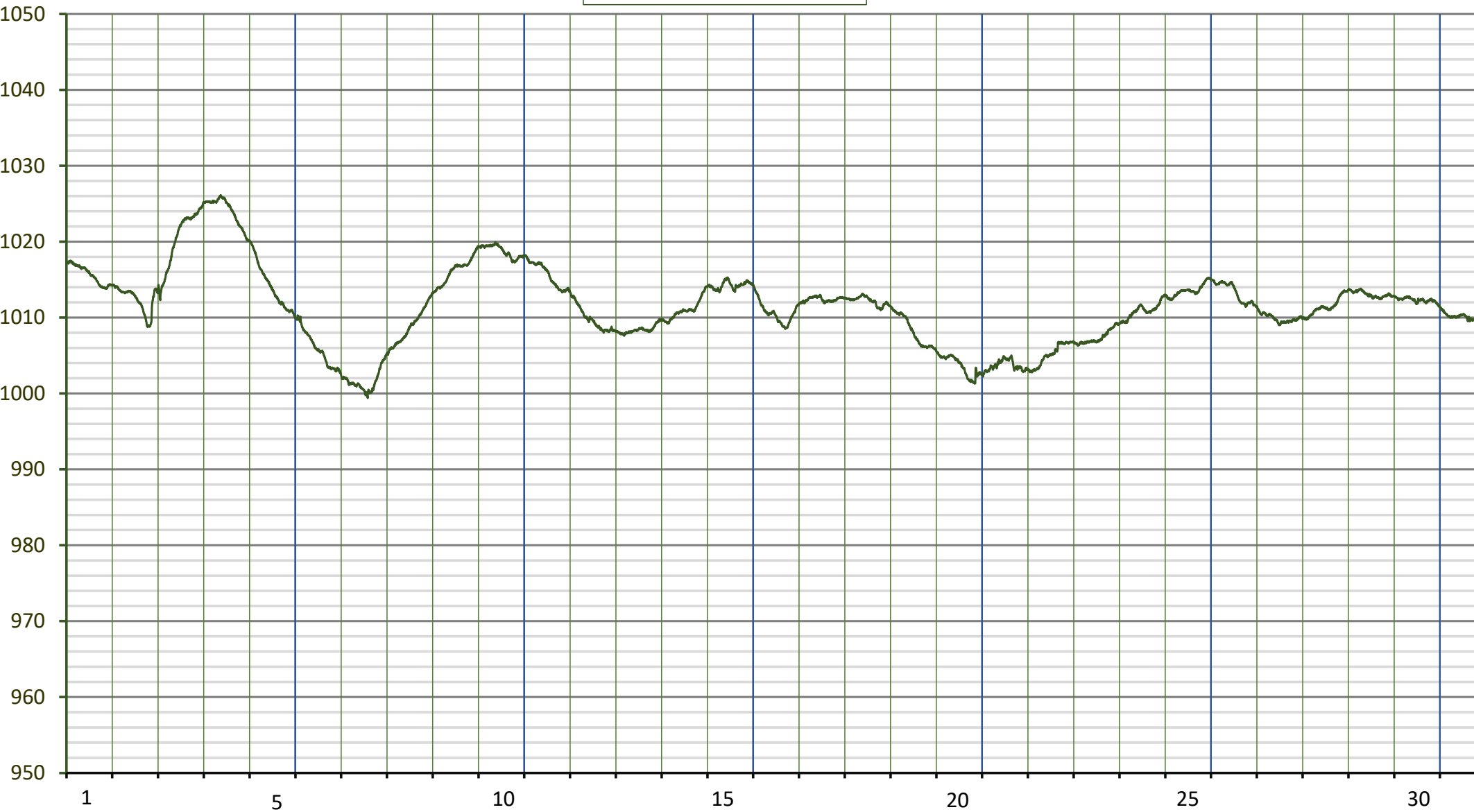


Richtung

- N
- no
- so
- S
- sw
- W
- nw
- N

Juli 2025 Luftdruck mb

mb



# 2025

	Monat - Juli			2025			
Tag	H.-T.	T.-T.	Mt.-T.	mm/m2	Schnee	Früh # Vormittag	Nachmittag # Abend
01	33,1	13,1	23,6			klar o2-3 # heiter oso4	heiter s4 # klar sso3-0
02	37,0	15,9	27,2			klar ono1 # heiter sso2-4	heiter sso4 # wolzig stark wolzig wsw2-3
03	24,2	14,6	20,3			stark wolzig w3-5 # heiter bis wolzig wnw6	heiter bis wolzig nw6 # klar nnw5-2
04	24,2	11,3	18,0			wechs.wolzig nw1 # heiter heiter bis wolzig nw1-4	heiter bis wolzig cirruswolzig w4-5 # klar sw4-2
05	25,8	13,1	19,8			klar bis cirrus ssw2-3 # heiter bis wechs.wolzig ssw6	wechselnd wolzig wsw6-7 # fast bedeckt wsw5-2
06	23,9	14,9	18,6	2,0		schauer regen fast bed.ssw2-6 # wolk.heiter bis wolk.ssw3-5	st.wolk.bis bed.sw8-4 # bed.bis wolzig sw5
07	21,6	13,8	16,5	28,9		fast bedeckt wsw3-1 # schauer aufr.wolzig sso2-3	wolzig schauer gewitter schauer wnw4 # st.wolzig wnw4
08	20,8	11,1	15,6			stark wolzig aufr.wsw3 # stark wechs.wolzig w4-5	stark wolzig auflockernd w5-6 # wolzig bis klar w5-3
09	23,8	13,6	17,7	0,8		wolzig schauer st.wolzig wsw4 # schauer trüb aufr.wnw4-5	wechs.wolzig aufheiternd wnw5-6 # klar cirruswolzig nw4-3
10	24,7	12,6	18,4			st.cirruswolzig wolzig w2 # aufr.heiter bis wolzig wnw3-4	wechs.wolzig fast beb nw4-5 # stark wolzig nw4
11	24,9	15,1	19,6			wechs.wolzig nw3 # heiter wechs.wolzig nw3-4	heiter bis wolzig nw5 # eintrübend bedeckt nw5-4
12	19,2	15,3	16,8	10,3		trüb schauer trüb wnw4 # schauer trüb regen w5	regen trüb bed.bis wolk.wnw3 # regen aufr.wechs.wolk.nw3
13	24,6	15,4	19,1	0,1		stark wolzig aufreißend nw3 # Heiter bis wolzig wnw3	heiter bis wolzig w4-5 # klar bis wolzig w4-1
14	27,0	14,2	21,3			klar bis wolzig ssw1 # heiter bis wolzig wsw3	heiter bis wolk.cirruswolk.w4-6 # klar bis wolzig eintr.wsw4-3
15	22,8	13,0	17,6	6,3		bedeckt schauer aufr.sw3 # eintr.regen regen regen wsw3-5	aufheit.heiter schauer wsw5-7 # wechs.wolk.bis klar wnw2-4
16	18,6	12,7	15,8	10,9		wechs.wolzig ssw2 # st.wolk.bis bed. Schauer sw33-5	aufreiß.schauer wolzig sw4-4 # schau.st.wechs.wolk.wnw4-2
17	18,5	12,8	15,9	4,0		wechs.wolk w3 # trüb regen trüb wsw4	nieseln regen trüb w6-5 # trüb wnw4
18	24,8	16,7	19,8	0,3		trüb aufreißend wnw3 # trüb schauer st.wechs.wolzig wnw3	stark wolzig wnw3-4 # aufklarend klar wsw2
19	29,2	14,9	22,4			klar sw1 # heiter bis cirrus sso2-5	heiter bis cirrus oso5 # klar bis cirrus o3
20	28,8	17,9	23,1	8,0		klar bis cirrus oso3-2 # wechselns wolzig bis heiter oso3-4	fast bede. aufh.heiter s4 # eintrüb. trüb gewitter trüb oso3-8
21	21,4	15,6	19,1	0,1		trüb bis wolzig ssw4 # bed.bis wolzig sso4	st.wolzig aufreißend sso4-2 # stark cirruswolzig sso/ssw3
22	22,6	13,6	17,3	10,5		klar bis wolzig ssw4 # wechs.wolzig sw6-7	heiter bis wolk schauer schauer sw6-7 # bed.bis wolk.sw4
23	23,5	16,4	18,9	3,7		bedeckt bis wolzig sw4 # heiter bis wolzig sw6	stark wolzig schauer sw6 # schauer stark wolzig sw5
24	25,2	15,1	19,5	0,1		fast bedeckt sw2 # starkwolzig heiter bis wolzig nw3	heiter bis wolzig nw3-4 # klar bis wolzig w2
25	22,6	15,3	18,4	7,1		st.wolzig sw2 # fast bedeckt schauer wnw3	stark wolzig schauer wolk.wnw3-4 # aufkl.klar wnw2
26	24,8	16,2	19,7			klar w1-2 # heiter wolzig w3	heiter bis wolzig w3 # wolzig bis bedeckt nw1
27	21,8	14,9	17,4	2,8		bedeckt bis wolzig nno1 # schauer fast bedeckt sw3	bedeckt bis wolzig schauer wnw2 # trüb bedeckt wnw2-3
28	21,8	13,9	17,8	0,9		bedeckt wnw3 # bedeckt bis wolzig wnw4	st.wolk.aufr.heiter bis wolk.wnw5 # klar bis wolk.schauer w3
29	21,1	13,1	16,8	2,3		stark wolzig bis bedeckt w3 #wechs.wolzig bis heiter w4-5	heiter bis wolzig st.wolzig w4-5 # wechselnd wolzig wsw3-5
30	20,9	11,2	16,1			aufklarend klar sw3 # heiter bis wolzig sw3-5	wechs.wolzig bis bedeckt w4-7 # bedeckt bis wolzig wsw3-2
31	21,1	14,3	17,2	5,8		bedeckt schauer trüb sw4 # wechs.wolk,bis heiter wsw4-7	fast bedeckt schauer w4-7 # fgast bed.regen trüb wsw3
MW.=	24,01	14,25	18,87	N-Su.		Besonderheiten :	
			- 0,4	104,9	Wärme S n		
Max.	37,0	17,9	27,2	SommerZahl	69,7		
Min.	18,5	11,1	15,6	7,165	22		

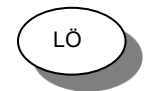
°

JULI

Höchst (+) Mittel Tiefst (o) Temperatur

Regen

Schnee



mm / cm

